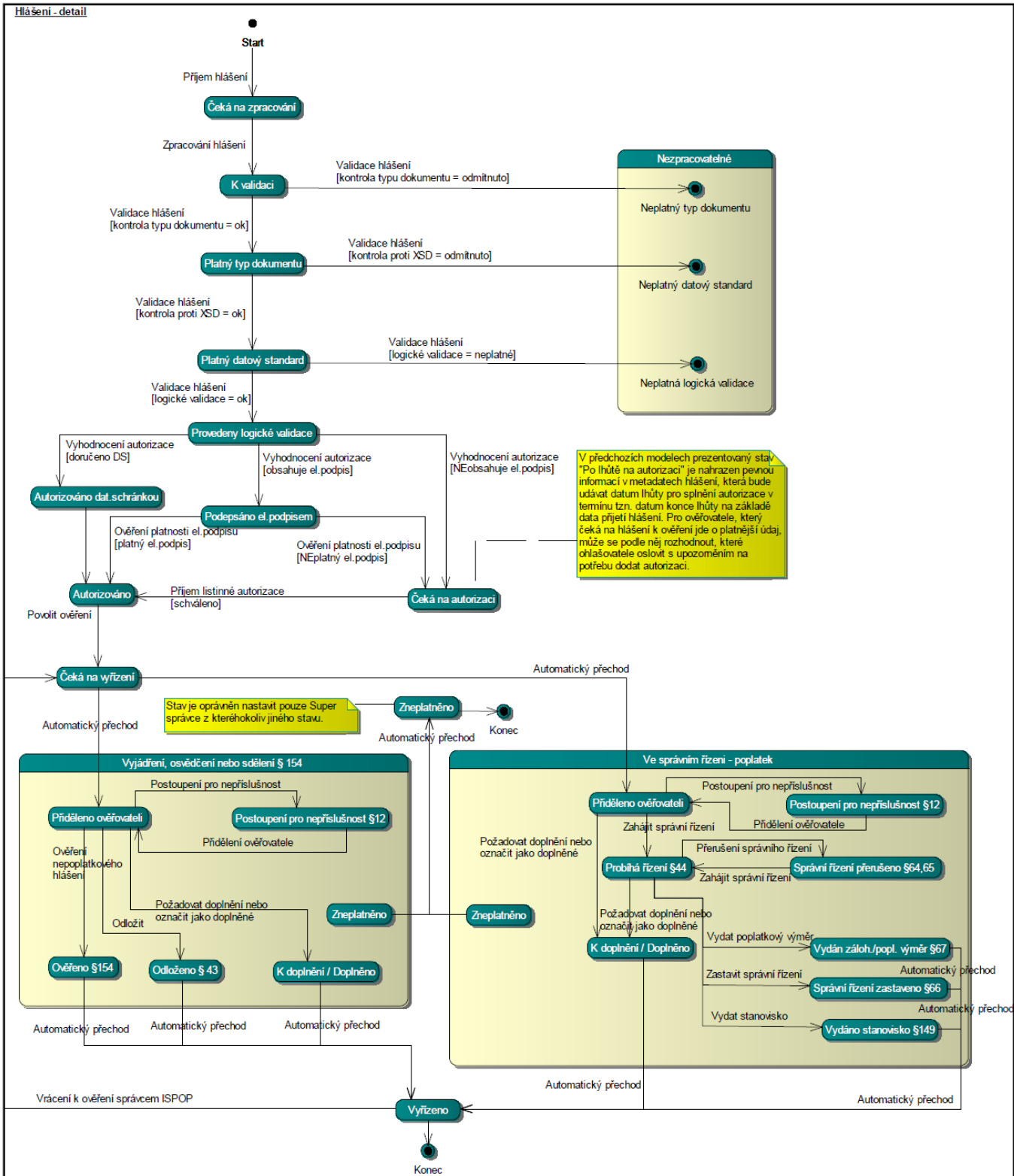


Hlášení - detail



V předchozích modelech prezentovaný stav "Po lhůtě na autorizaci" je nahrazen pevnou informací v metadatech hlášení, která bude udávat datum lhůty pro splnění autorizace v termínu tzn. datum konce lhůty na základě data přijetí hlášení. Pro ověřovatele, který čeká na hlášení k ověření jde o platnější údaj, může se podle něj rozhodnout, které ohlašovatele oslovit s upozorněním na potřebu dodat autorizaci.

Stav je oprávněn nastavit pouze Super správce z kteréhokoliv jiného stavu.