

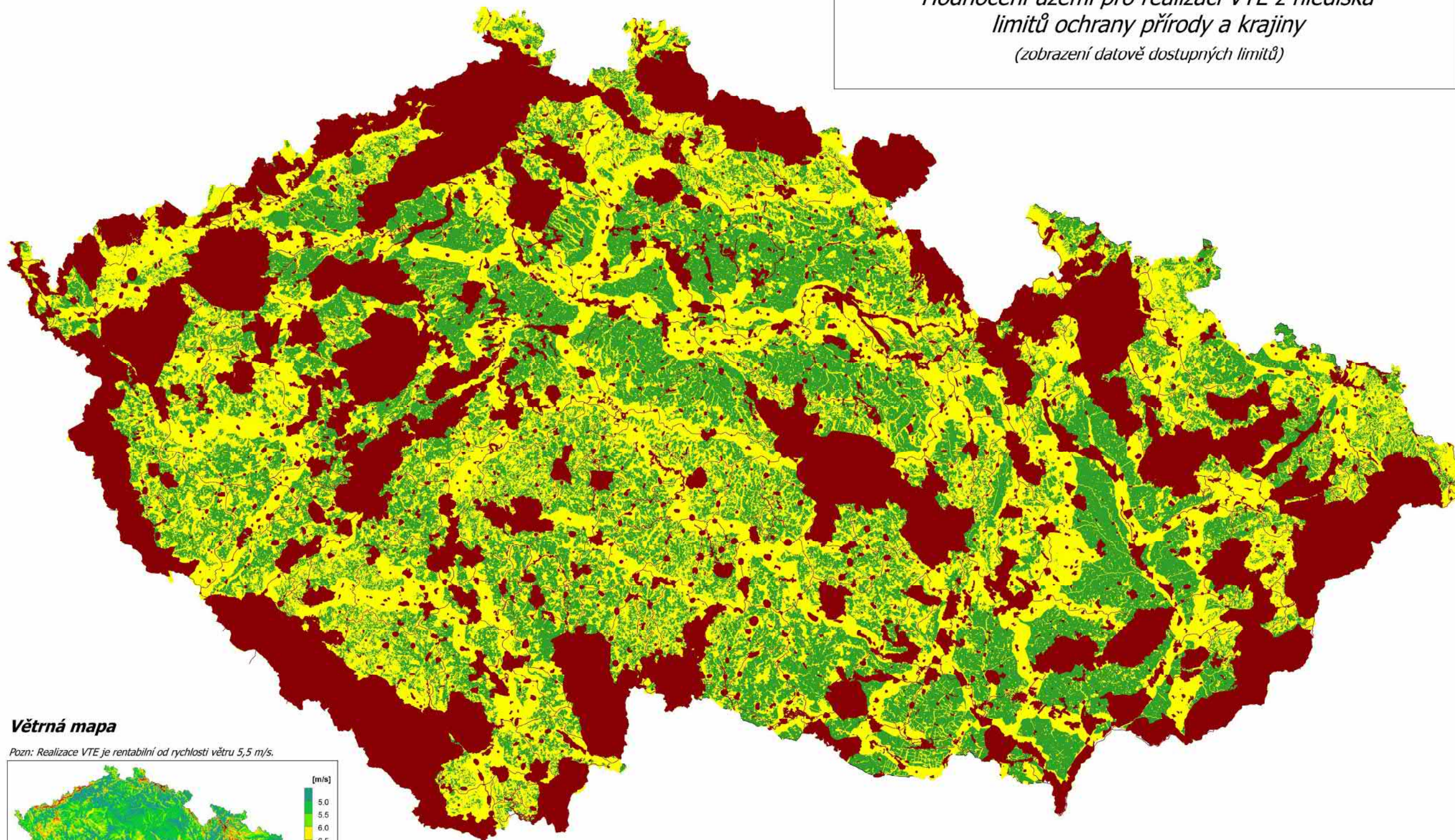
VYHODNOCENÍ MOŽNOSTÍ UMÍSTĚNÍ VĚTRNÝCH A FOTOVOLTAICKÝCH ELEKTRÁREN
Z HLEDISKA OCHRANY PŘÍRODY
A KRAJINY

AKTUALIZACE

PŘÍLOHA - SCHEMATICKÉ MAPY

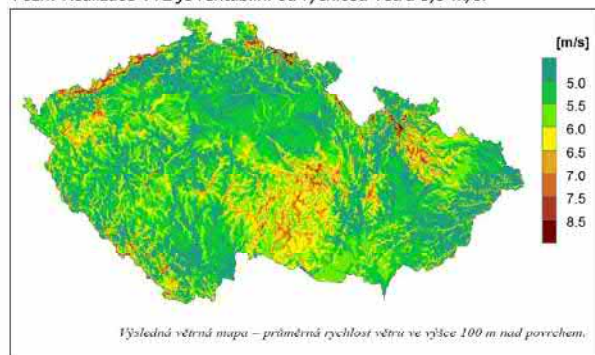
K PREVENTIVNÍMU HODNOCENÍ ÚZEMÍ KRAJE NEBO OBCÍ

*Hodnocení území pro realizaci VTE z hlediska
limitů ochrany přírody a krajiny
(zobrazení datově dostupných limitů)*



Větrná mapa

Pozn: Realizace VTE je rentabilní od rychlosti větru 5,5 m/s.



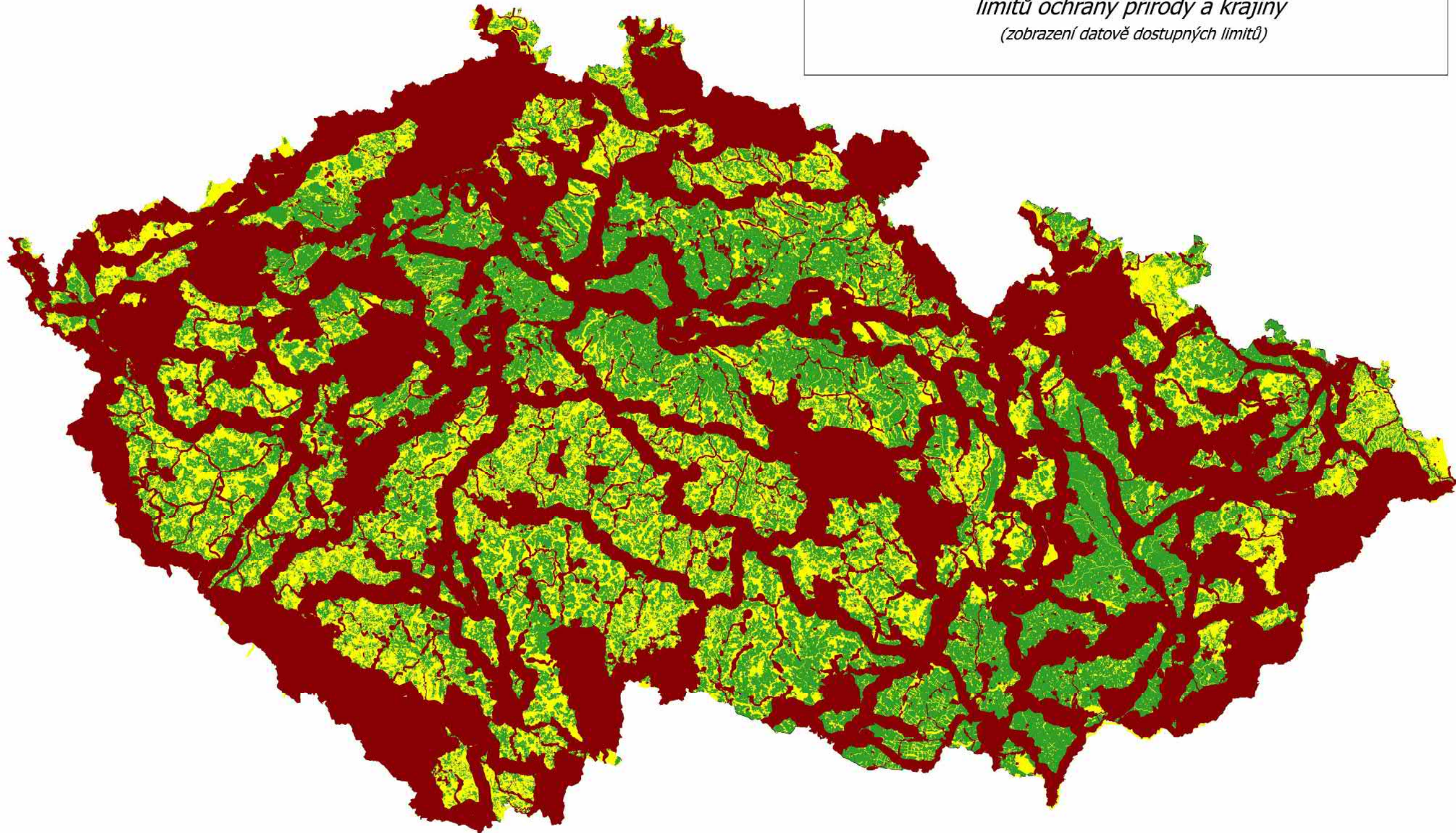
Výsledná větrná mapa – průměrná rychlost větru ve výšce 100 m nad povrchem.

Zdroj: Jiří Hošek, David Hanslian

Legenda:

- Území nevhodná pro výstavbu VTE (ZCHÚ, PŘP, Natura 2000, NRBC a RBC ÚSES, DMK)
- Území spíše nevhodná pro výstavbu VTE (NRBK a RBK ÚSES, mokřady mezinár. významu, lesy, vodní plochy)
- Území vhodná pro výstavbu VTE

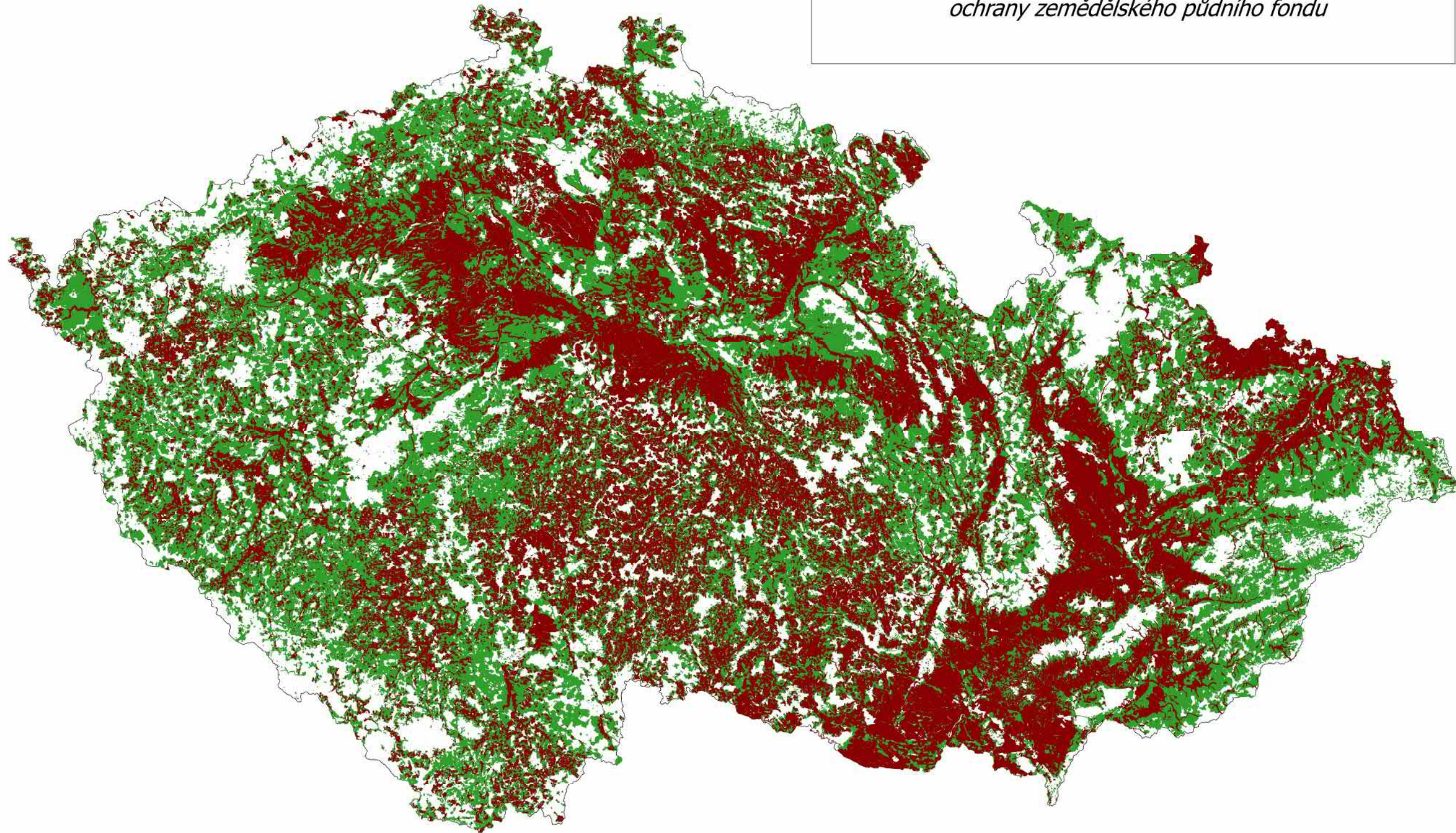
*Hodnocení území pro realizaci FVE z hlediska
limitů ochrany přírody a krajiny
(zobrazení datově dostupných limitů)*



Legenda:

- *Území nevhodná pro výstavbu FVE (ZCHÚ, PŘP, Natura 2000, NRBC a NRBK ÚSES, RBC a RBK ÚSES)*
- *Území spíše nevhodná pro výstavbu FVE (mokřady mezinár. významu, lesy, vodní plochy, DMK)*
- *Území vhodná pro výstavbu FVE*

*Hodnocení území pro realizaci FVE z hlediska
ochrany zemědělského půdního fondu*



Legenda:

- *Území nevhodná pro výstavbu FVE (ZPF I. a II. tř. ochrany)*
- *Území vhodná pro výstavbu FVE (ZPF III. až V. tř. ochrany)*
- *Území, která nejsou ZPF*