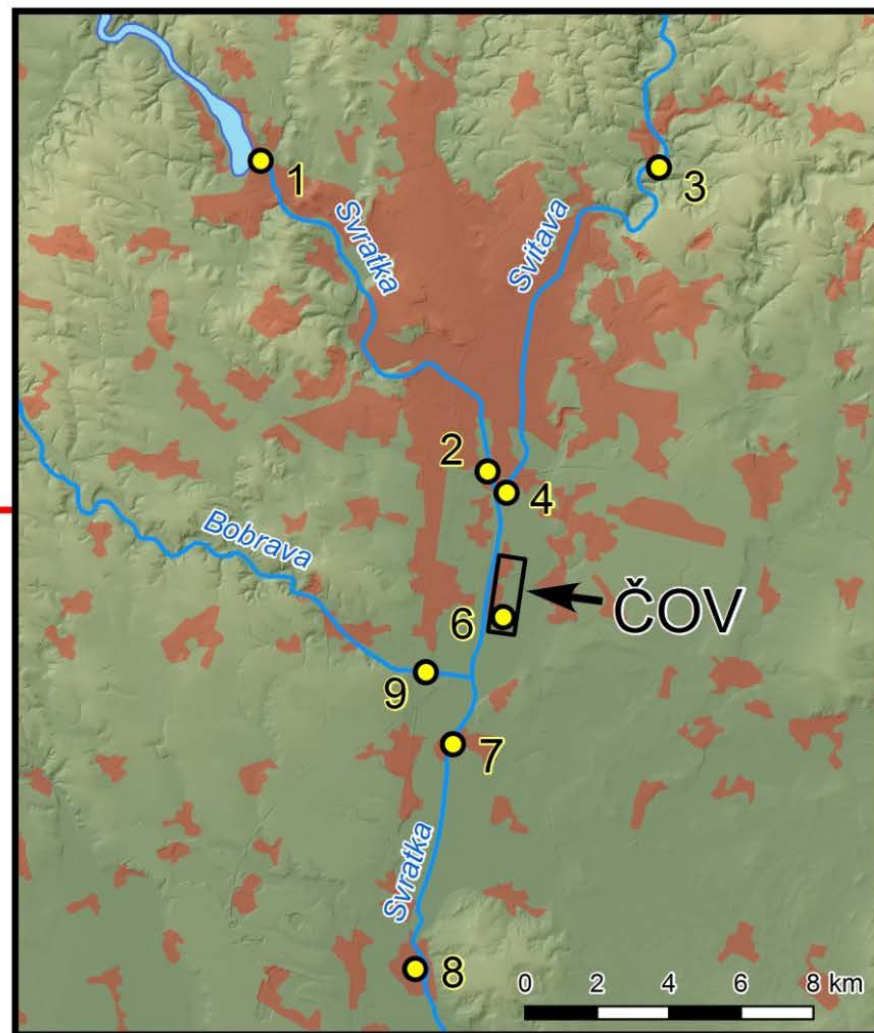
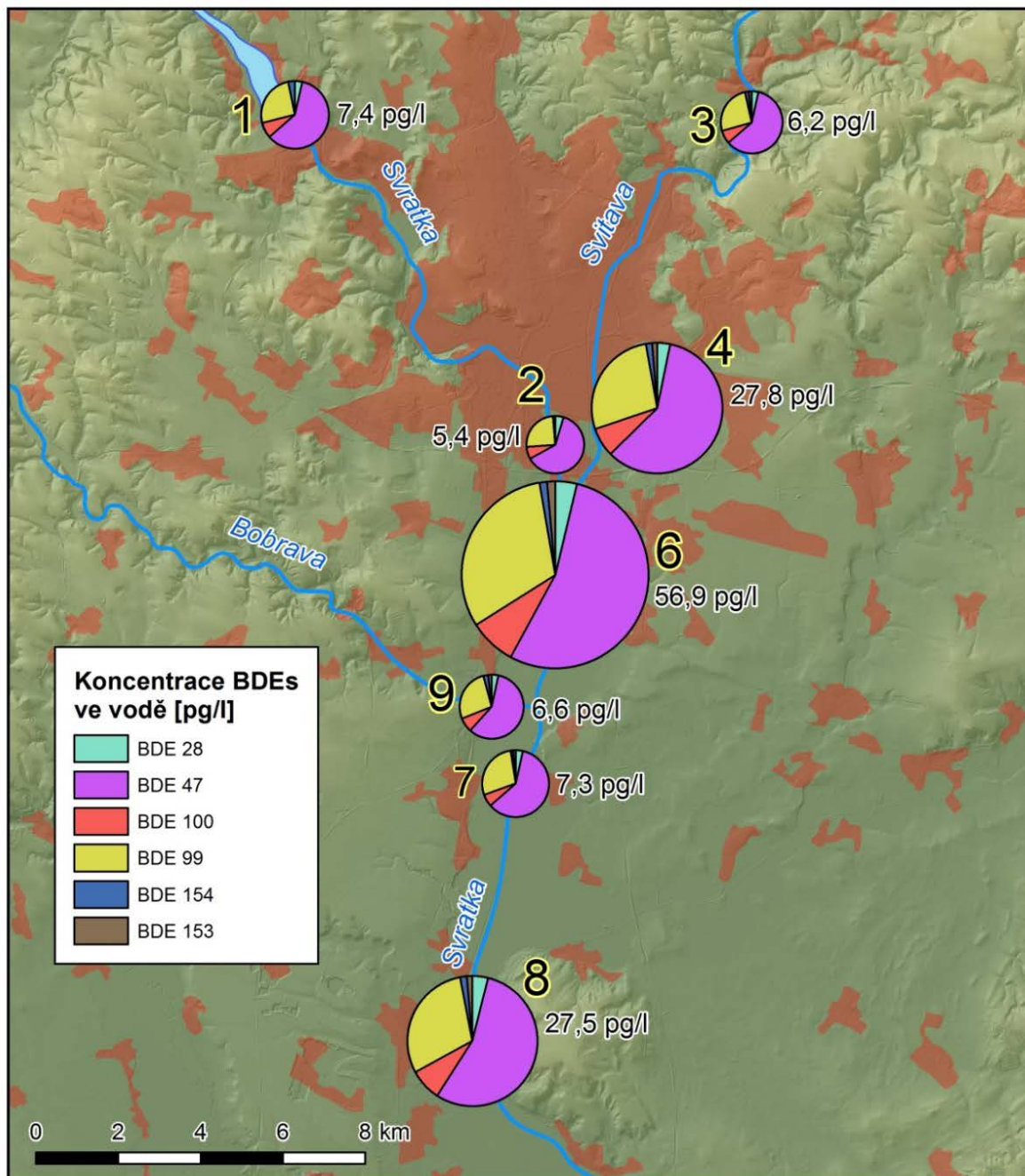


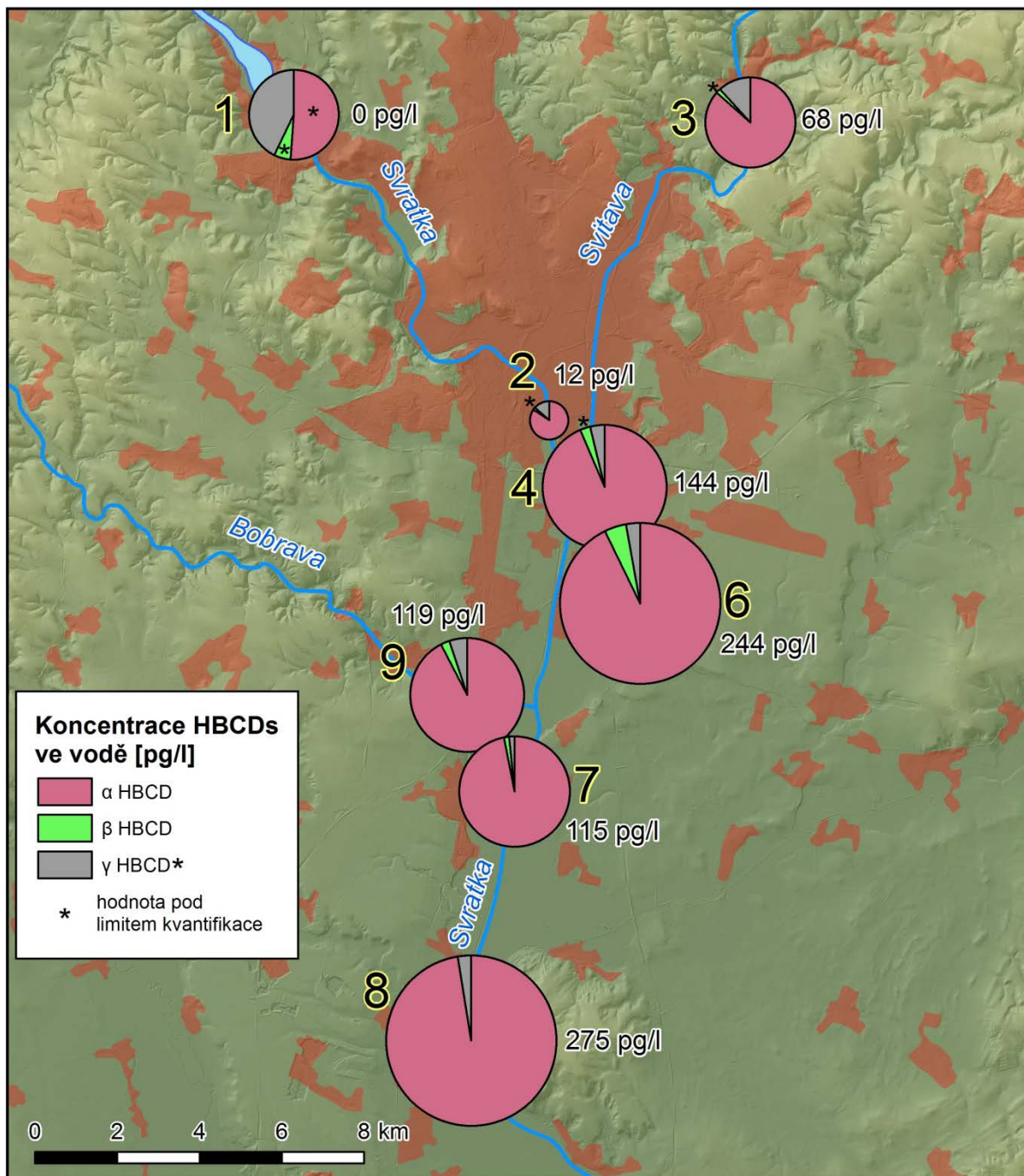
Mapa č. 35 Přehledová mapa odběrových lokalit studie.



Mapa č. 36 Porovnání koncentrace bromovaných difenyletherů (suma koncentrací kongenerů čísel 28, 47, 99, 100, 153 a 154) vyjádřené jako volně rozpuštěná koncentrace v povrchové a komunální odpadní vodě na 8 lokalitách v aglomeraci města Brna. Koncentrace ve vodě jsou vypočteny z koncentrací v pasivním vzorkovači na bázi silikonové pryže.



Mapa č. 37 Porovnání koncentrace hexabromcyklododekanu (suma koncentrací izomerů α -HBCD, β -HBCD a γ -HBCD) vyjádřené jako volně rozpuštěná koncentrace v povrchové a komunální odpadní vodě na 8 lokalitách v aglomeraci města Brna. Koncentrace ve vodě jsou vypočteny z koncentrací v pasivním vzorkovači na bázi silikonové pryže.



Mapa č. 38 Porovnání koncentrace vybraných nových typů zhášečů hoření (NFRs, 16 látek) vyjádřené jako volně rozpuštěná koncentrace v povrchové a komunální odpadní vodě na 8 lokalitách v aglomeraci města Brna. Koncentrace ve vodě jsou vypočteny z koncentrací v pasivním vzorkovači na bázi silikonové pryže.

