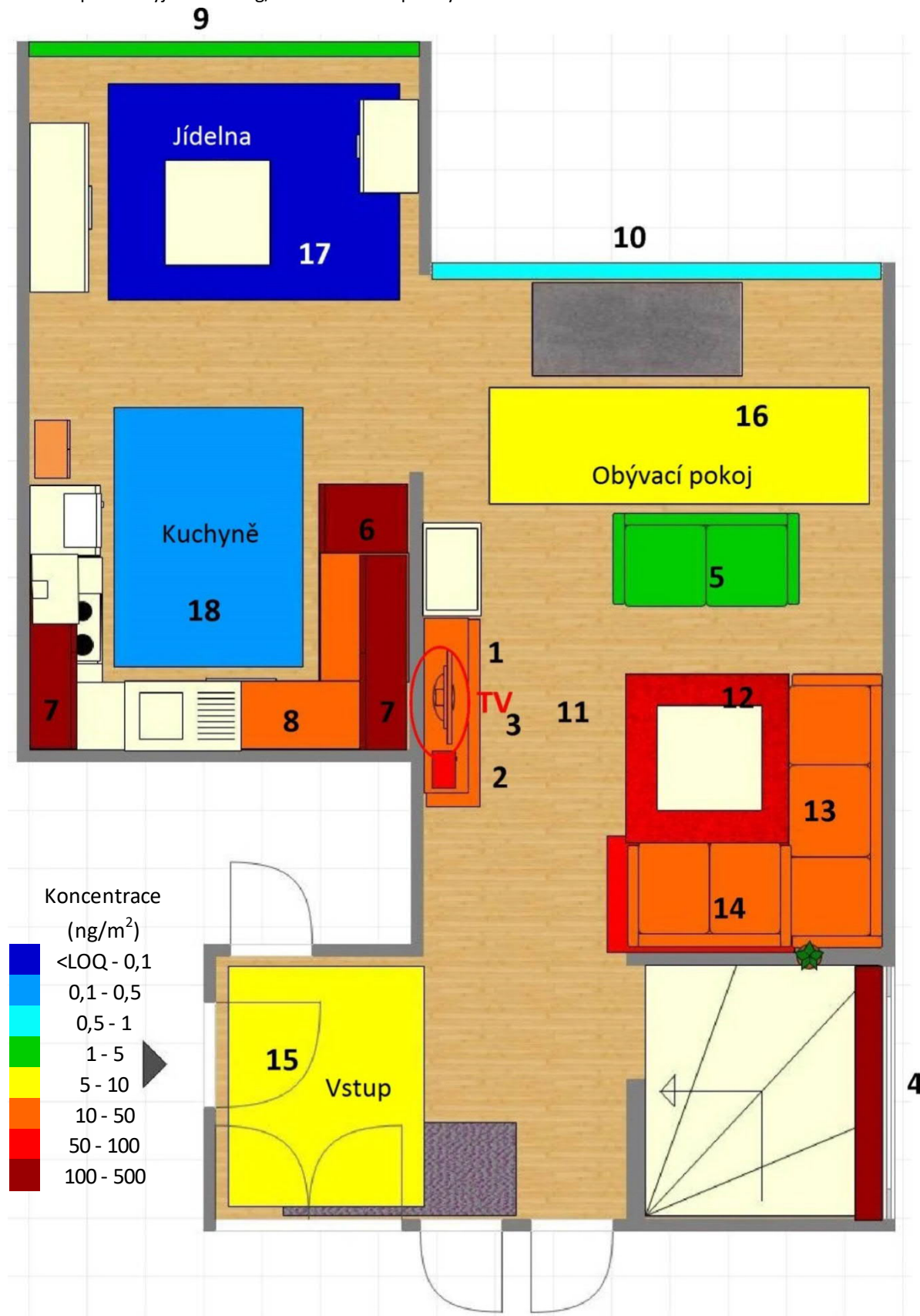


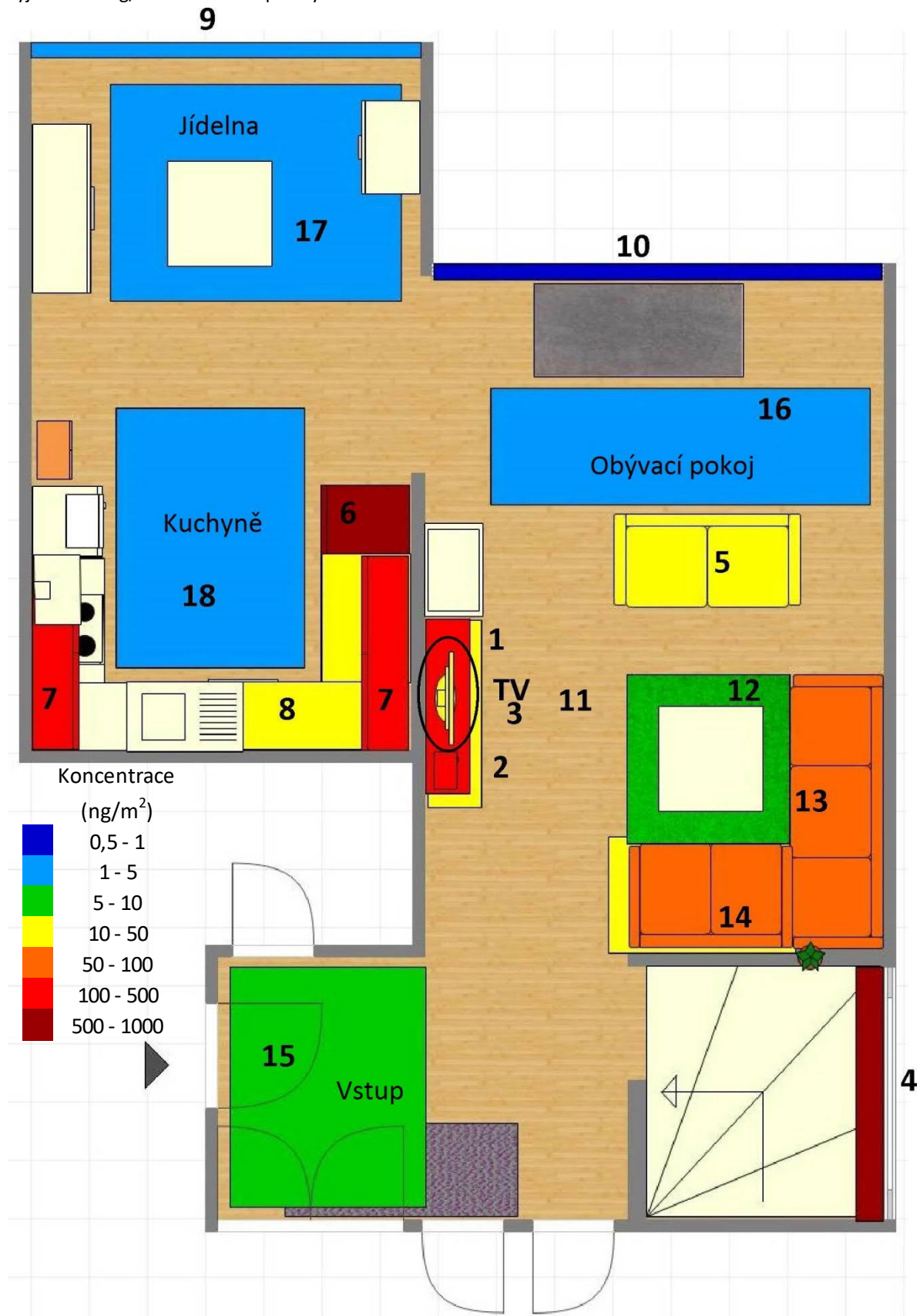
**Mapa č. 53** Schéma rezidenčního bytu s barevnou koncentrační škálou  $\Sigma$ PBDEs (vyjma BDE209) ve vzorcích prachu vyjádřené v  $\text{ng}/\text{m}^2$  vzorkované plochy.



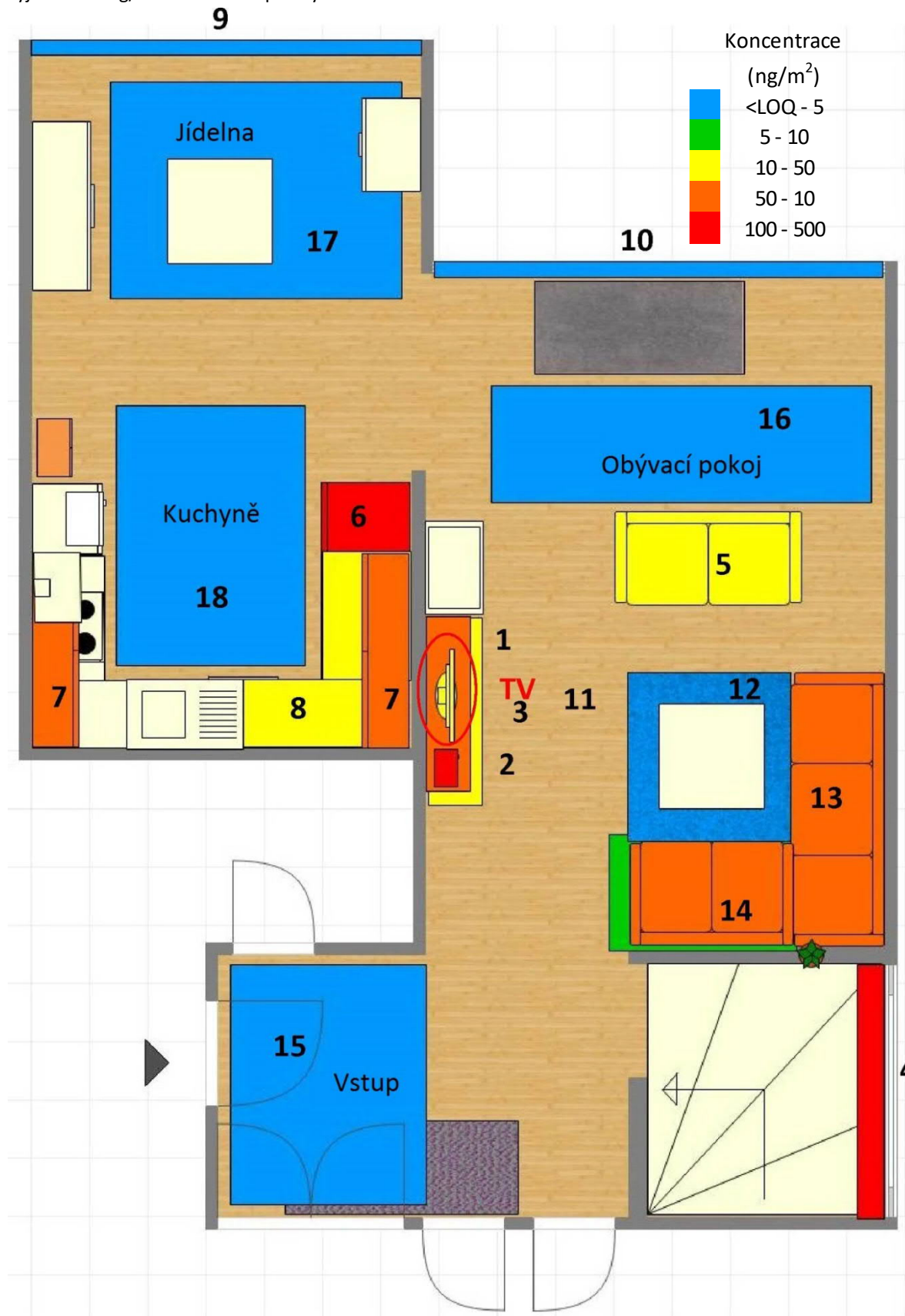
**Mapa č. 54** Schéma rezidenčního bytu s barevnou koncentrační škálou BDE209 ve vzorcích prachu vyjádřené v  $\text{ng}/\text{m}^2$  vzorkované plochy.



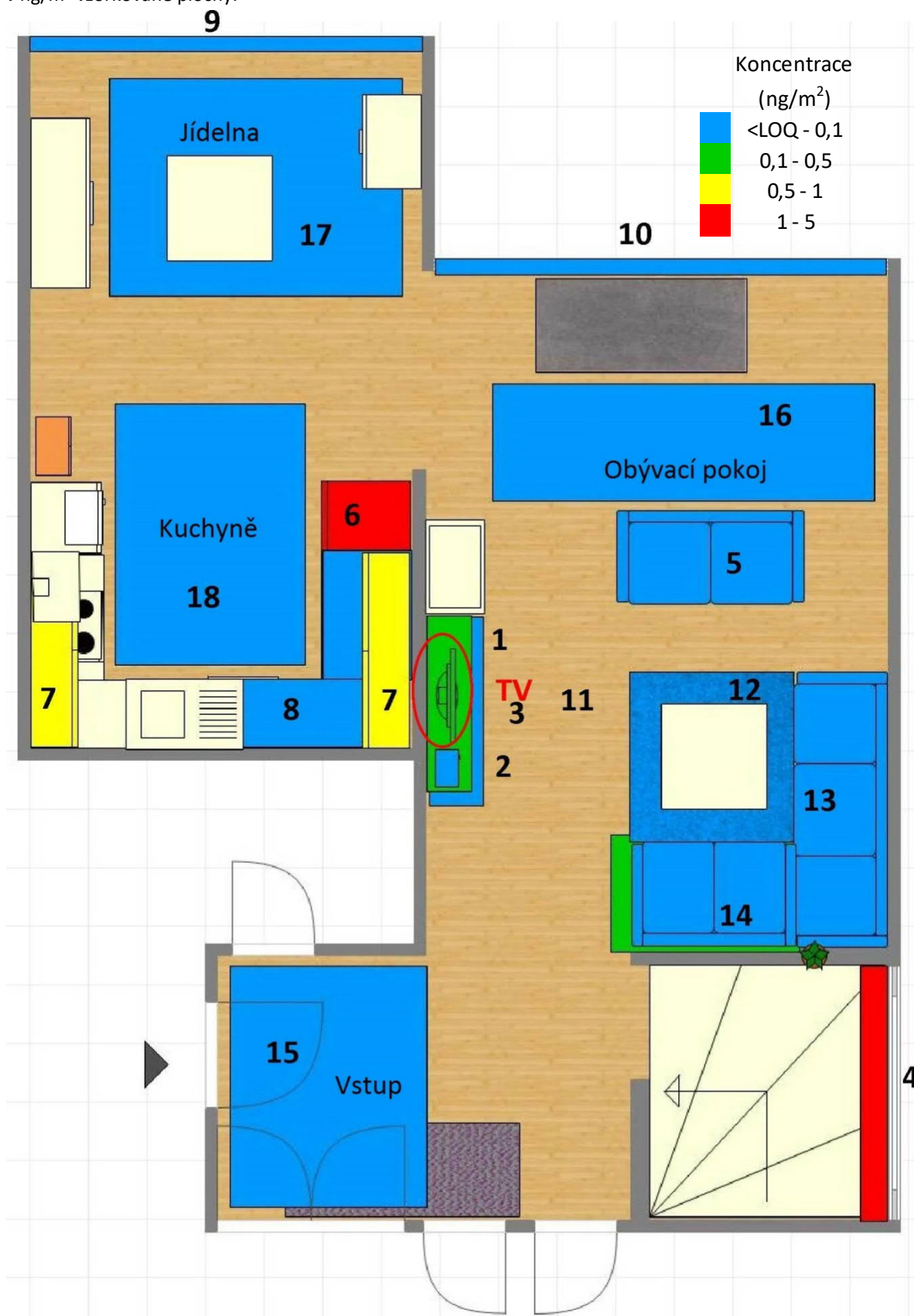
**Mapa č. 55** Schéma rezidenčního bytu s barevnou koncentrační škálou  $\Sigma$ NFRs ve vzorcích prachu vyjádřené v  $\text{ng}/\text{m}^2$  vzorkované plochy.



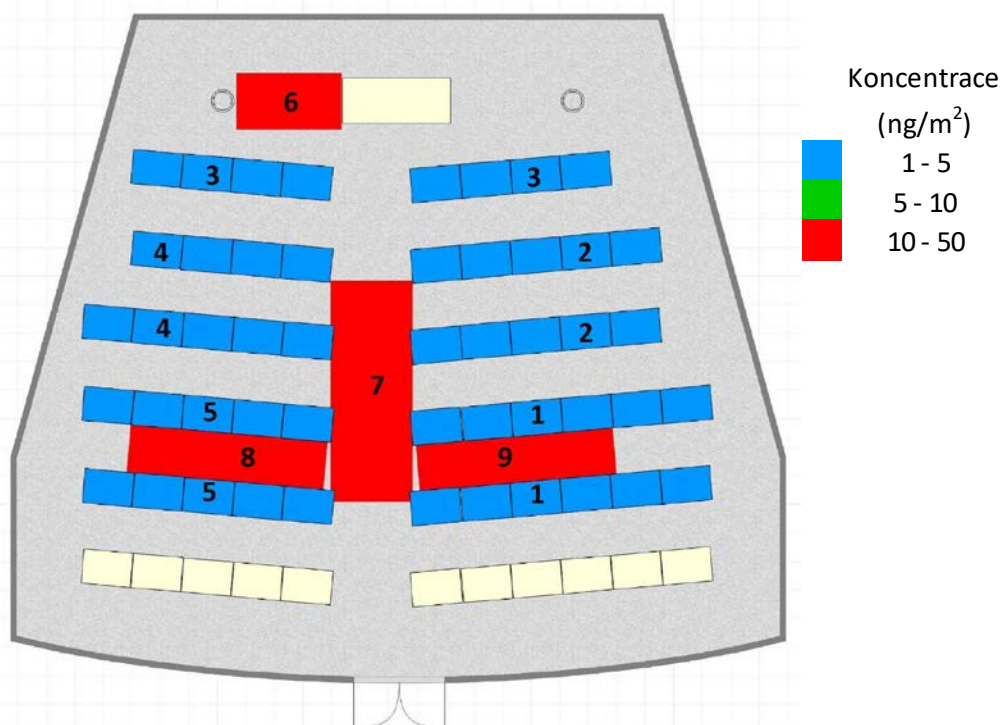
**Mapa č. 56** Schéma rezidenčního bytu s barevnou koncentrační škálou BEH-TBP ve vzorcích prachu vyjádřené v  $\text{ng}/\text{m}^2$  vzorkované plochy.



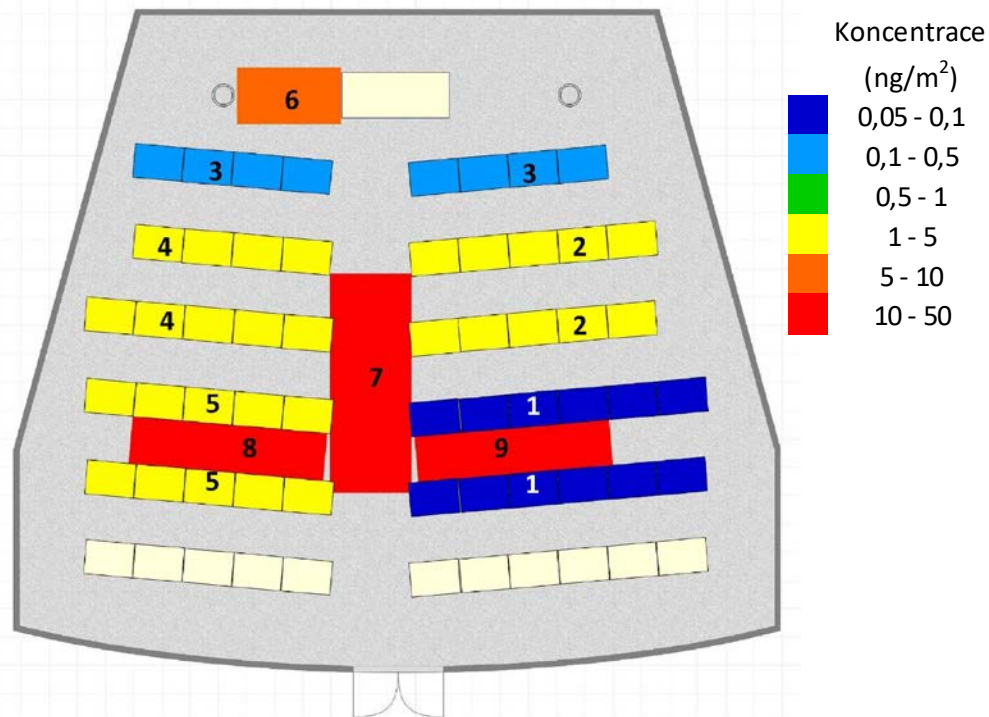
**Mapa č. 57** Schéma rezidenčního bytu s barevnou koncentrační škálou HBB ve vzorcích prachu vyjádřené v  $\text{ng}/\text{m}^2$  vzorkované plochy.



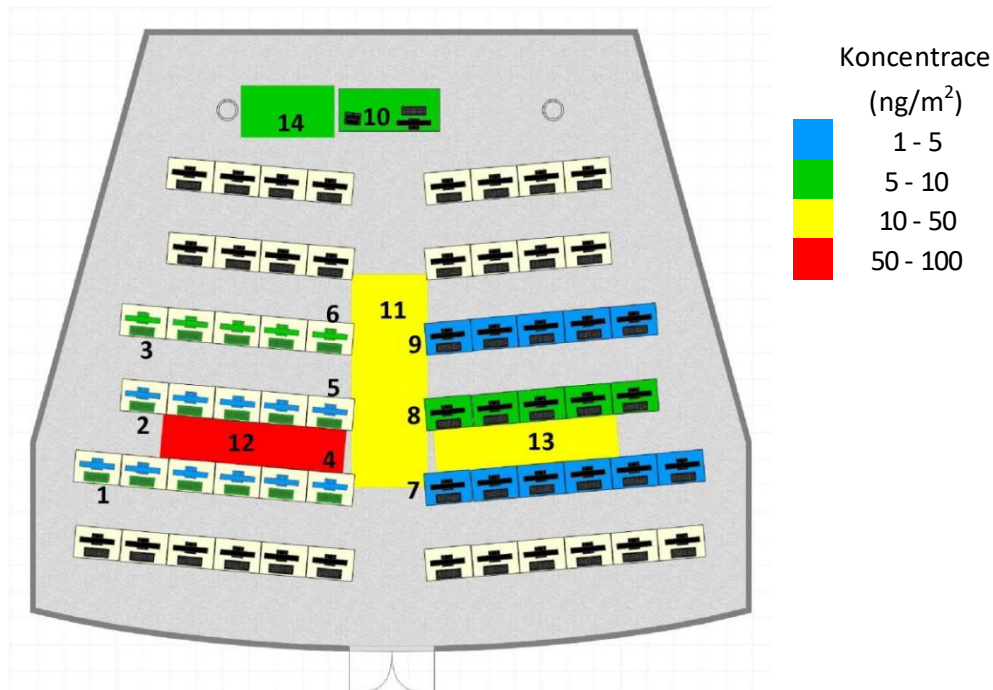
**Mapa č. 58** Schéma přednáškové místnosti s barevnou koncentrační škálou  $\Sigma$ PBDEs ve vzorcích prachu vyjádřené v  $\text{ng}/\text{m}^2$  vzorkované plochy. Na lokalitách 1 – 5 byl prach odebrán pomocí papírové utěrky, na lokalitách 6 – 9 pomocí vysavače.



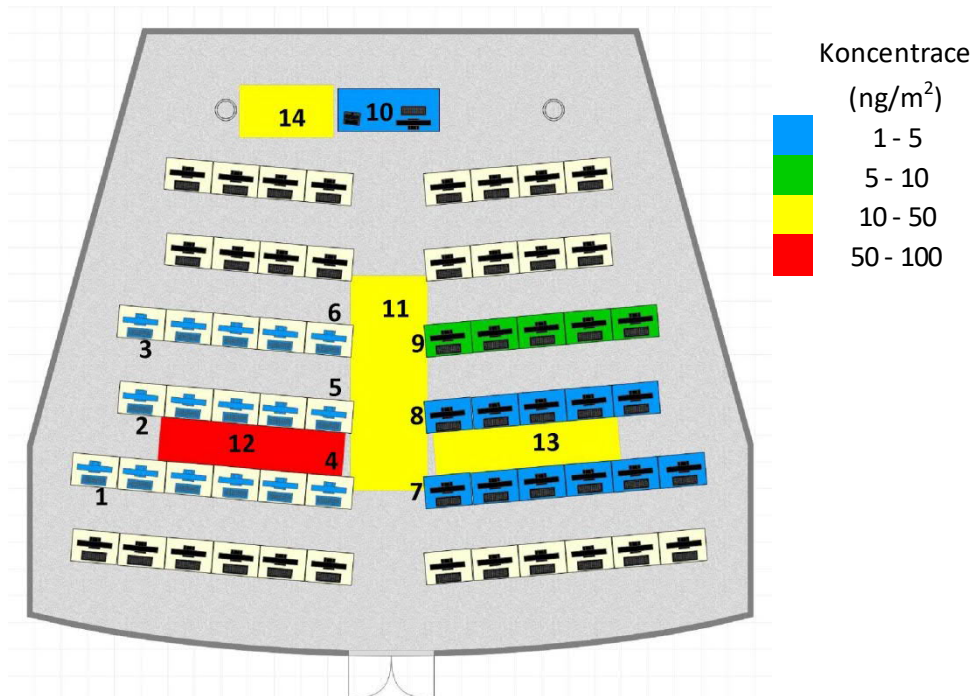
**Mapa č. 59** Schéma přednáškové místnosti s barevnou koncentrační škálou  $\Sigma$ NFRs ve vzorcích prachu vyjádřené v  $\text{ng}/\text{m}^2$  vzorkované plochy. Na lokalitách 1 – 5 byl prach odebrán pomocí papírové utěrky, na lokalitách 6 – 9 pomocí vysavače.



**Mapa č. 60** Schéma počítačové místnosti s barevnou koncentrační škálou  $\Sigma$ PBDEs ve vzorcích prachu vyjádřené v  $\text{ng}/\text{m}^2$  vzorkované plochy (lokality 1 – 3 znázorňují klávesnice, 4 – 6 monitory, 7 – 10 stoly. Na všech těchto lokalitách byl prach odebrán pomocí papírové utěrky. Na lokalitách 11 – 14 byl prach odebrán pomocí vysavače).



**Mapa č. 61** Schéma přednáškové místnosti s barevnou koncentrační škálou  $\Sigma$ NFRs ve vzorcích prachu vyjádřené v  $\text{ng}/\text{m}^2$  vzorkované plochy (lokality 1 – 3 znázorňují klávesnice, 4 – 6 monitory, 7 – 10 stoly. Na všech těchto lokalitách byl prach odebrán pomocí papírové utěrky. Na lokalitách 11 – 14 byl prach odebrán pomocí vysavače).



**Mapa č. 62** Schéma přednáškové místnosti s barevnou koncentrační škálou HBB ve vzorcích prachu vyjádřené v  $\text{ng}/\text{m}^2$  vzorkované plochy (lokality 1 – 3 znázorňují klávesnice, 4 – 6 monitory, 7 – 10 stoly. Na všech těchto lokalitách byl prach odebrán pomocí papírové utěrky. Na lokalitách 11 – 14 byl prach odebrán pomocí vysavače.

