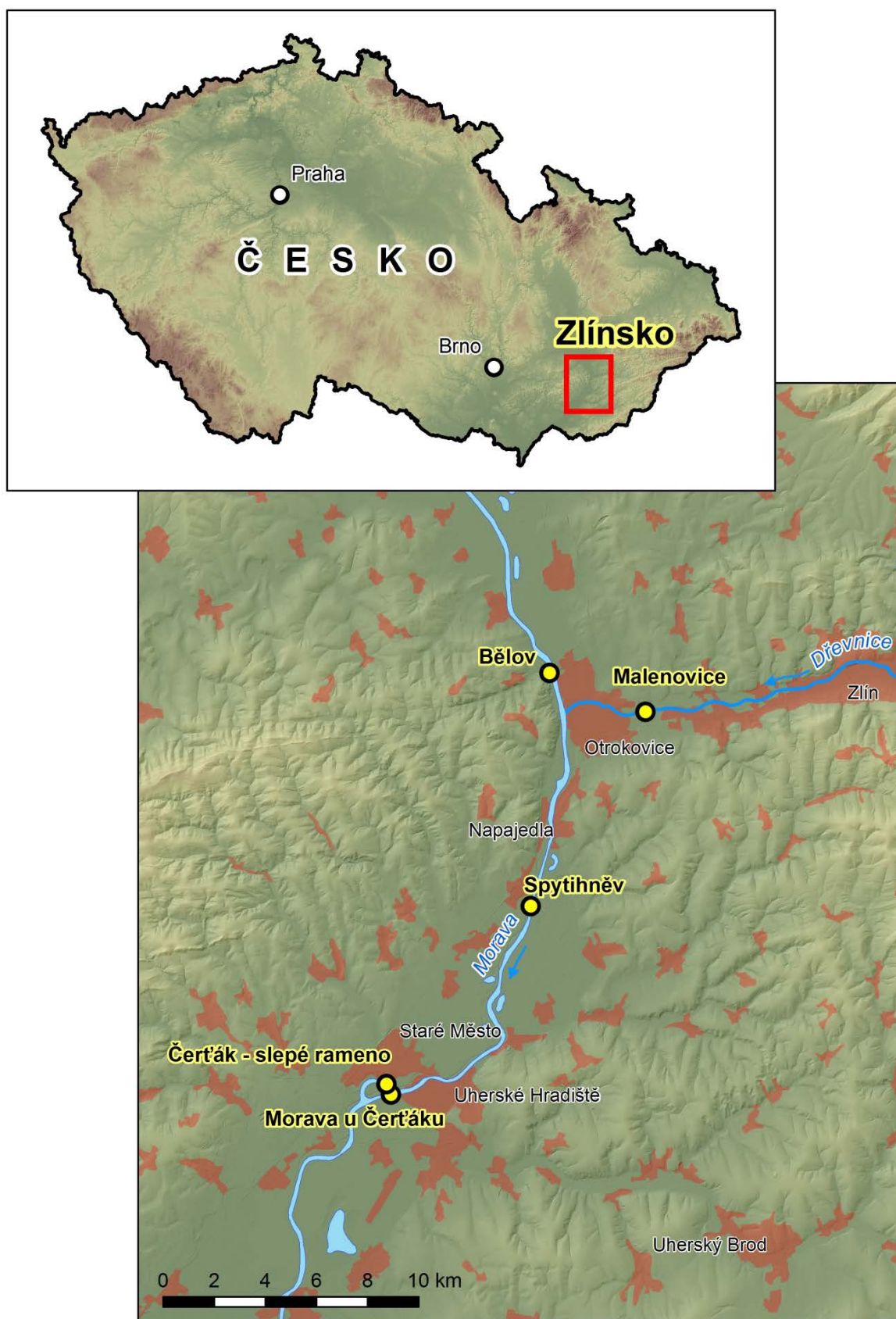
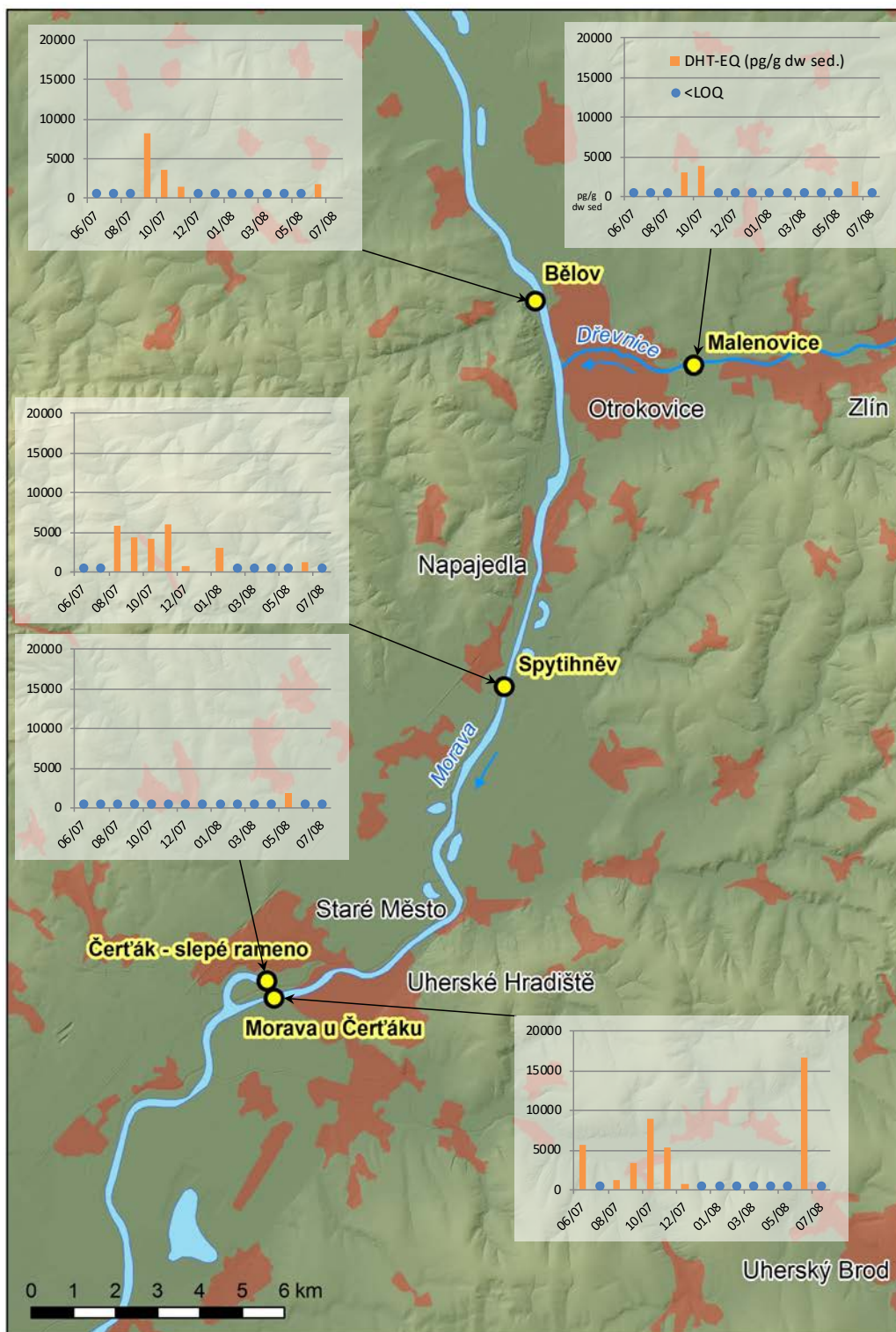


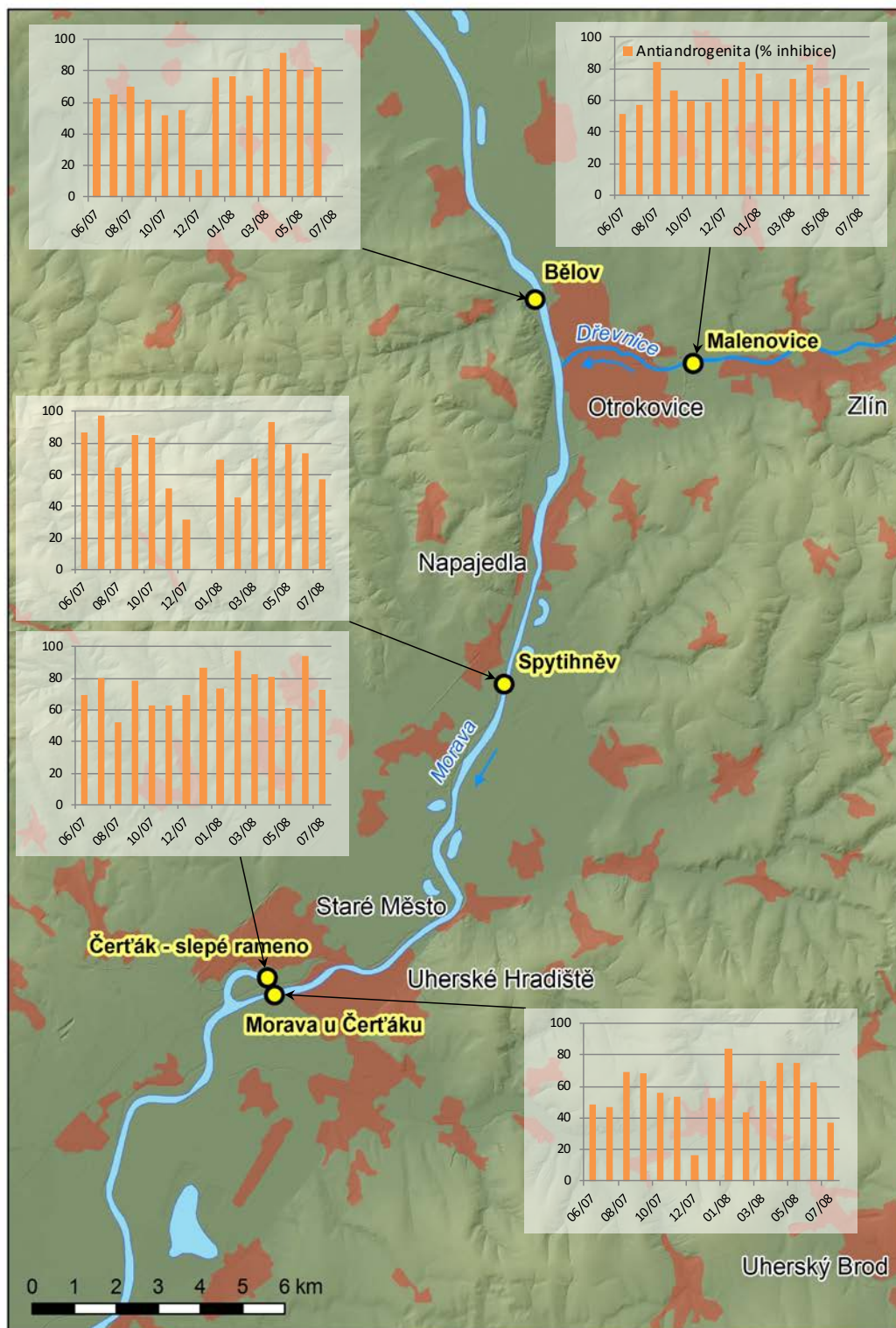
Mapa č. 1 Přehledová mapa odběrových lokalit studie prostorové a časové variability potenciálních biologických efektů v dnových sedimentech řeky Moravy a jejího přítoku Dřevnice na Zlínsku.



Mapa č. 2 Androgenita (vyjádřená jako ekvivalentní koncentrace standardního androgenu dihydrotestosteronu (DHT-EQ)) v extraktech dnových sedimentů řeky Moravy a jejího přítoku Dřevnice na Zlínsku stanovená pomocí *in vitro* biotestu na buněčné linii MDA-kb2. Limit kvantifikace (LOQ) je 580 pg/g. Pokud není u vzorku zobrazena žádná hodnota, nebyl z technických důvodů analyzován.



Mapa č. 3 Antiandrogenní aktivita v extraktech dnových sedimentů z řeky Moravy a jejího přítoku Dřevnice na Zlínsku stanovená pomocí *in vitro* biotestu na buněčné linii MDA-kb2. Screeningová data jsou vyjádřena v procentech inhibice odpovědi standardního androgenu dihydrotestosteronu (1 nM) způsobené extrakty o koncentraci 50 mg/ml. Pokud není u vzorku zobrazena žádná hodnota, nebyl z technických důvodů analyzován.



Mapa č. 5 Toxicita dioxinového typu (vyjádřená jako ekvivalentní koncentrace 2,3,7,8-tetrachlordibenzo-*p*-dioxinu (BIOTEQ)) v extraktech dnových sedimentů řeky Moravy a jejího přítoku Dřevnice na Zlínsku stanovená pomocí *in vitro* biotestu na buněčné linii H4IIE-*luc*. Pokud není u vzorku zobrazena žádná hodnota, nebyl z technických důvodů analyzován.

