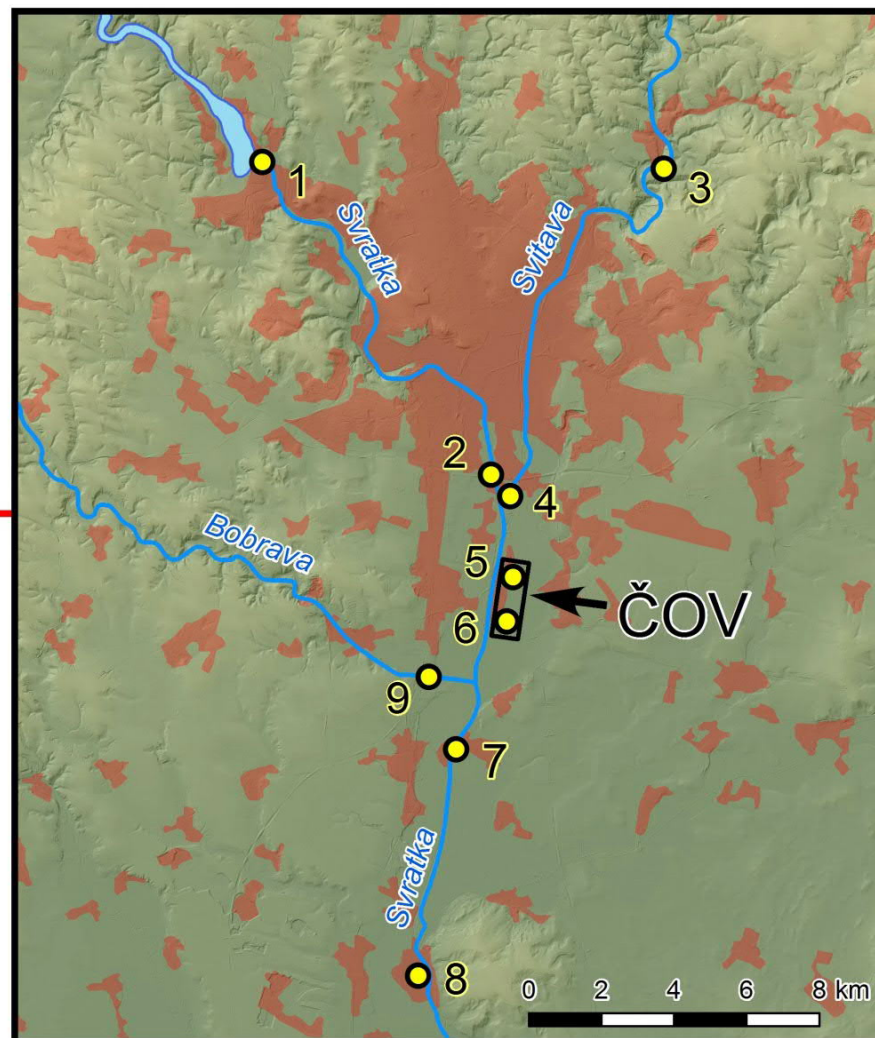
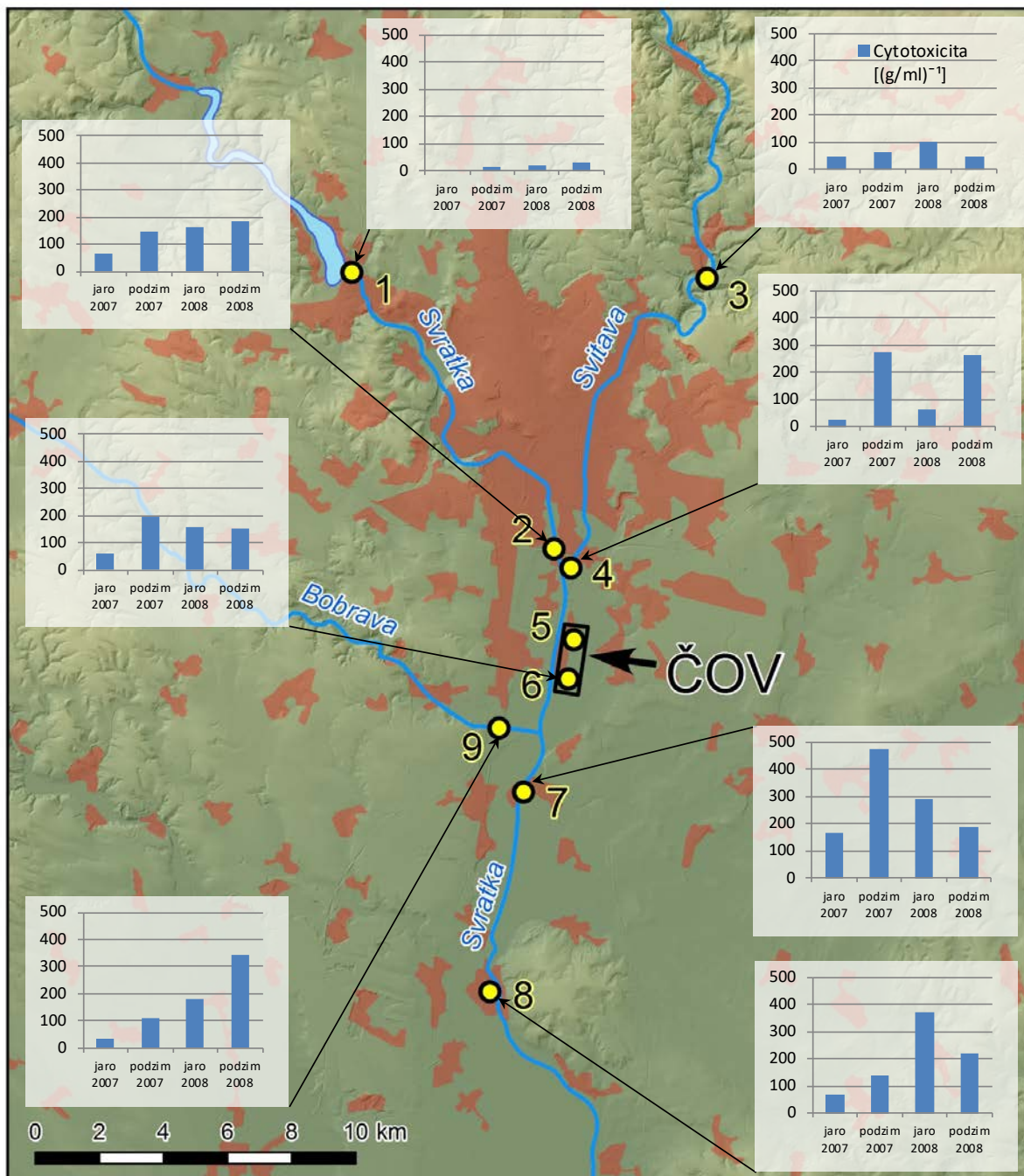


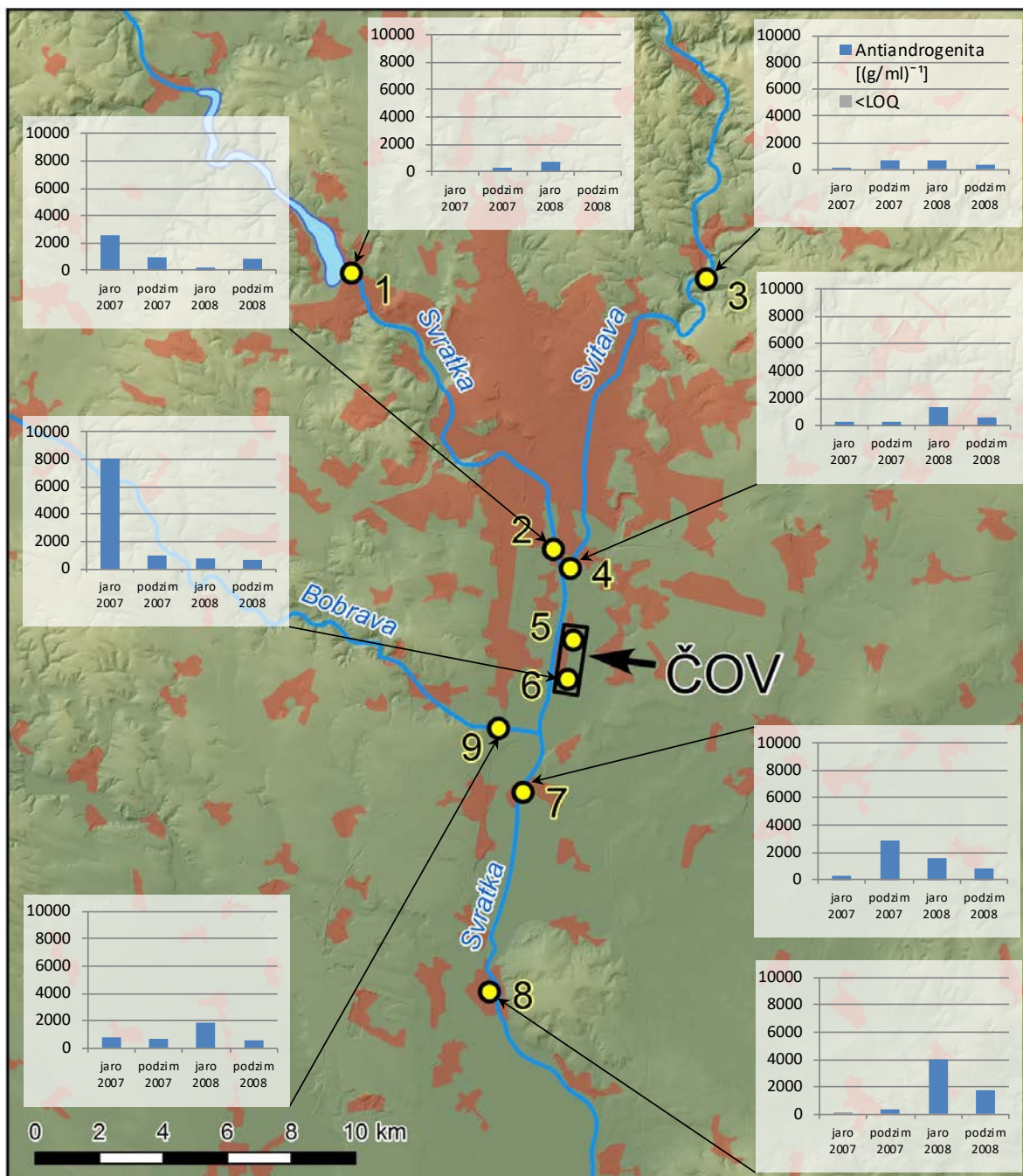
Mapa č. 6 Přehledová mapa odběrových lokalit studie potenciálních biologických efektů v povrchové a komunální odpadní vodě a v sedimentech v aglomeraci města Brna.



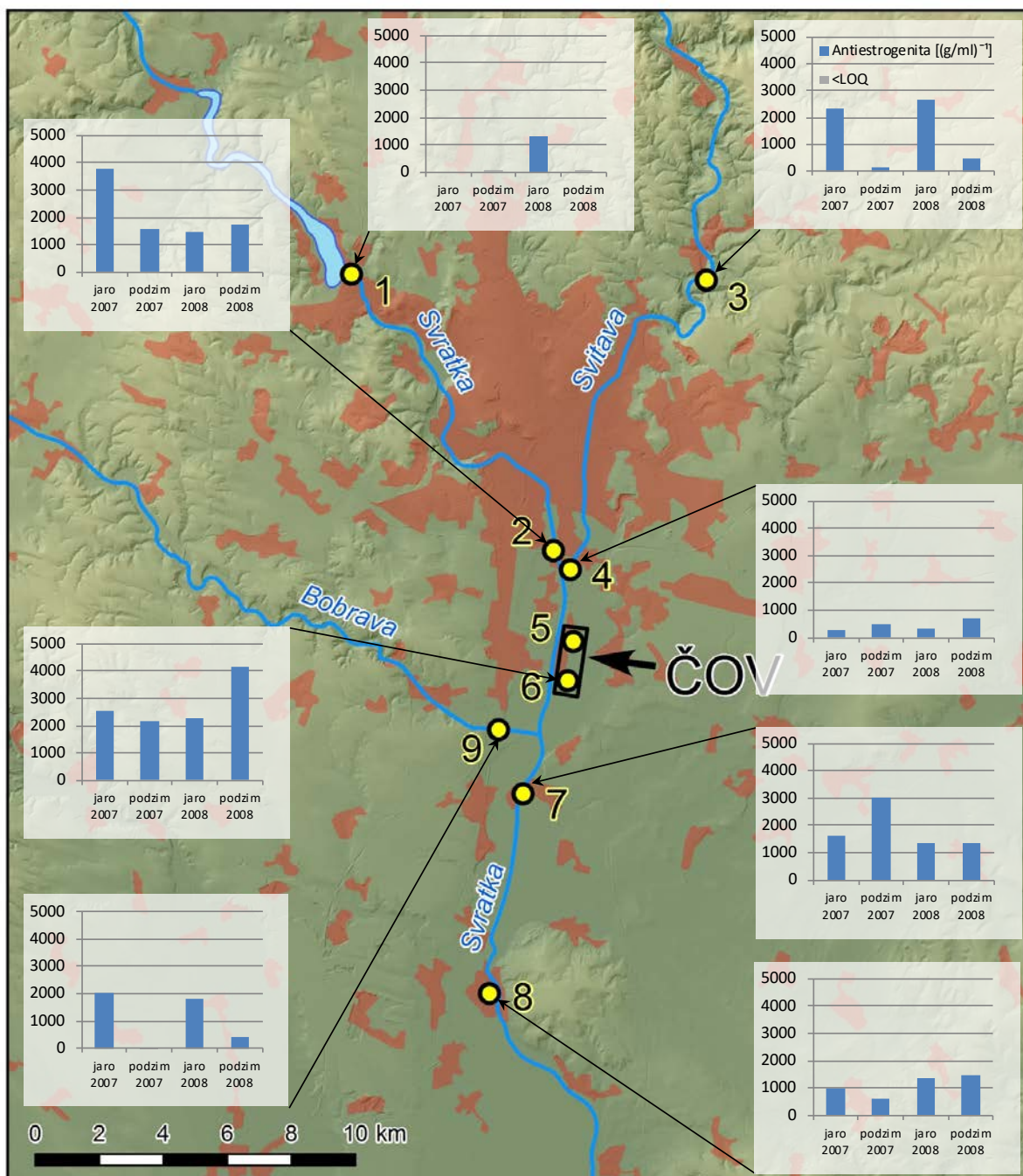
Mapa č. 7 Index cytotoxicity (vyjádřený jako reciproční hodnota koncentrace způsobující 50% cytotoxicitu ($1/IC_{50}$)) v extraktech dnových sedimentů řek Svatky, Svitavy a Bobravy v aglomeraci města Brna, stanovený v testu na rekombinantních kvasinkách *Saccharomyces cerevisiae*. Pokud není u vzorku zobrazena žádná hodnota, nebyl z technických důvodů analyzován.



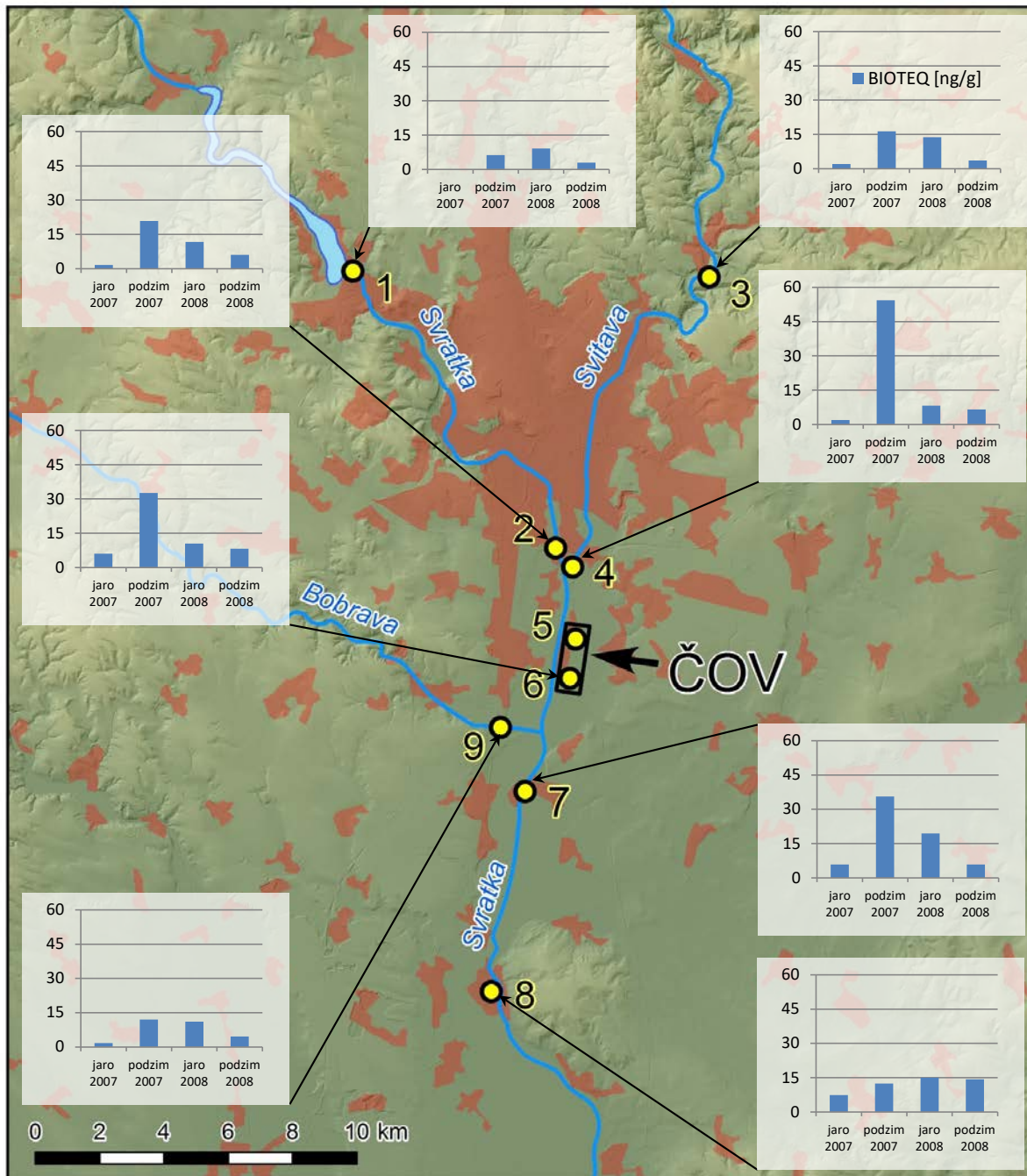
Mapa č. 8 Index antiandrogenity (vyjádřený jako reciproční hodnota koncentrace způsobující 50% inhibici odpovědi ($1/IC_{50}$) standardního androgenu dihydrotestosteronu, 1 nM) v extraktech dnových sedimentů řek Svratky, Svitavy a Bobravy v aglomeraci města Brna stanovený pomocí *in vitro* biotestu na buněčné linii MDA-kb2. Pokud není u vzorku zobrazena žádná hodnota, nebyl z technických důvodů analyzován. Limit kvantifikace (LOQ) je 123 (g/ml)^{-1} . V grafech je uvedena hodnota $LOQ/2$.



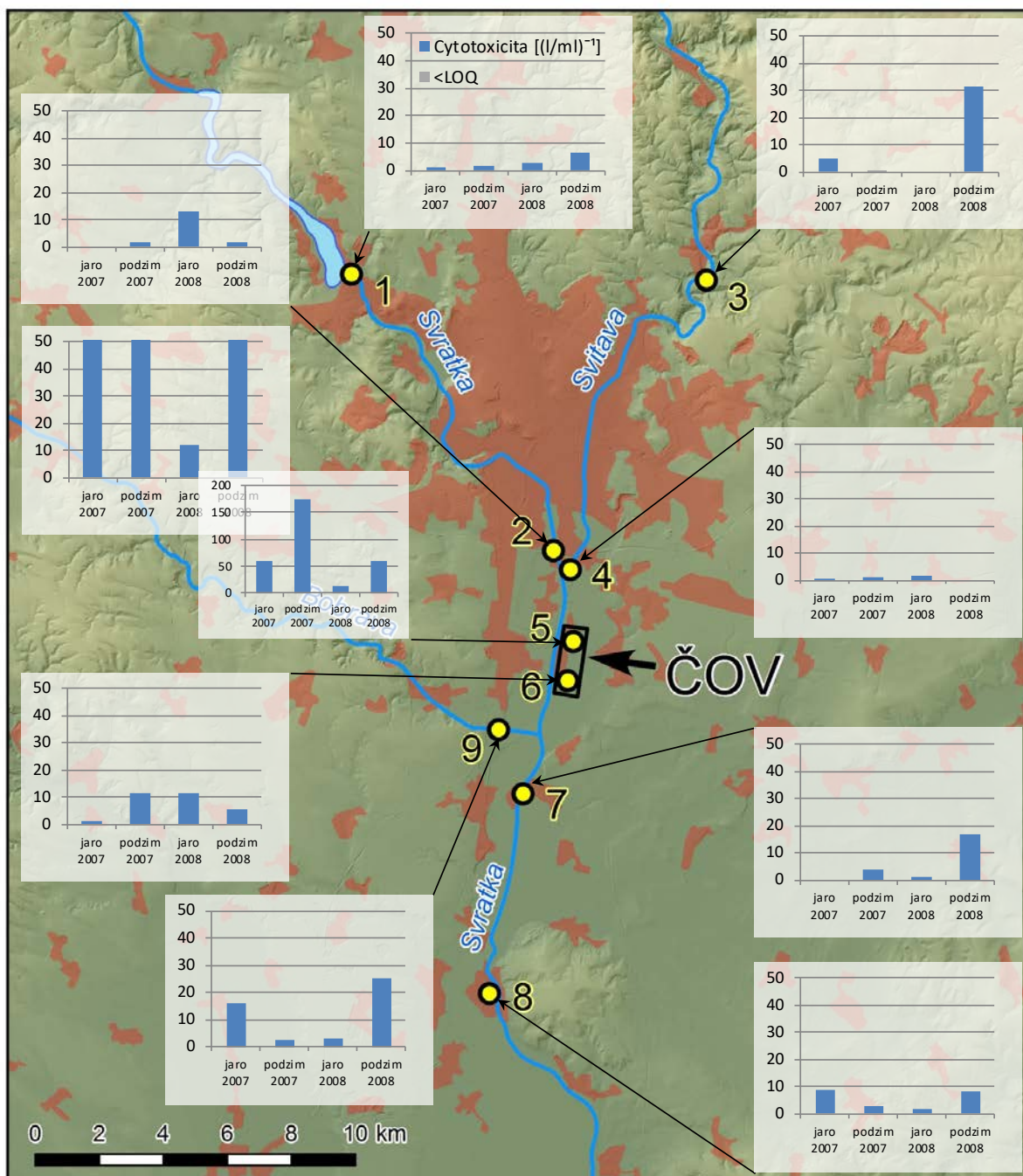
Mapa č. 9 Index antiestrogenity (vyjádřený jako reciproční hodnota koncentrace způsobující 50% inhibici odpovědi ($1/IC_{50}$) standardního estrogenu 17β -estradiolu, 33 pM) v extraktech dnových sedimentů řek Svratka, Svitavy a Bobrava v aglomeraci města Brna stanovený pomocí *in vitro* biotestu na buněčné linii MVLN. Pokud není u vzorku zobrazena žádná hodnota, nebyl z technických důvodů analyzován. Limit kvantifikace (LOQ) vzorků z odběrových kampaní podzim 2007 a podzim 2008 je $91 (\text{g/ml})^{-1}$. V grafech je uvedena hodnota $LOQ/2$.



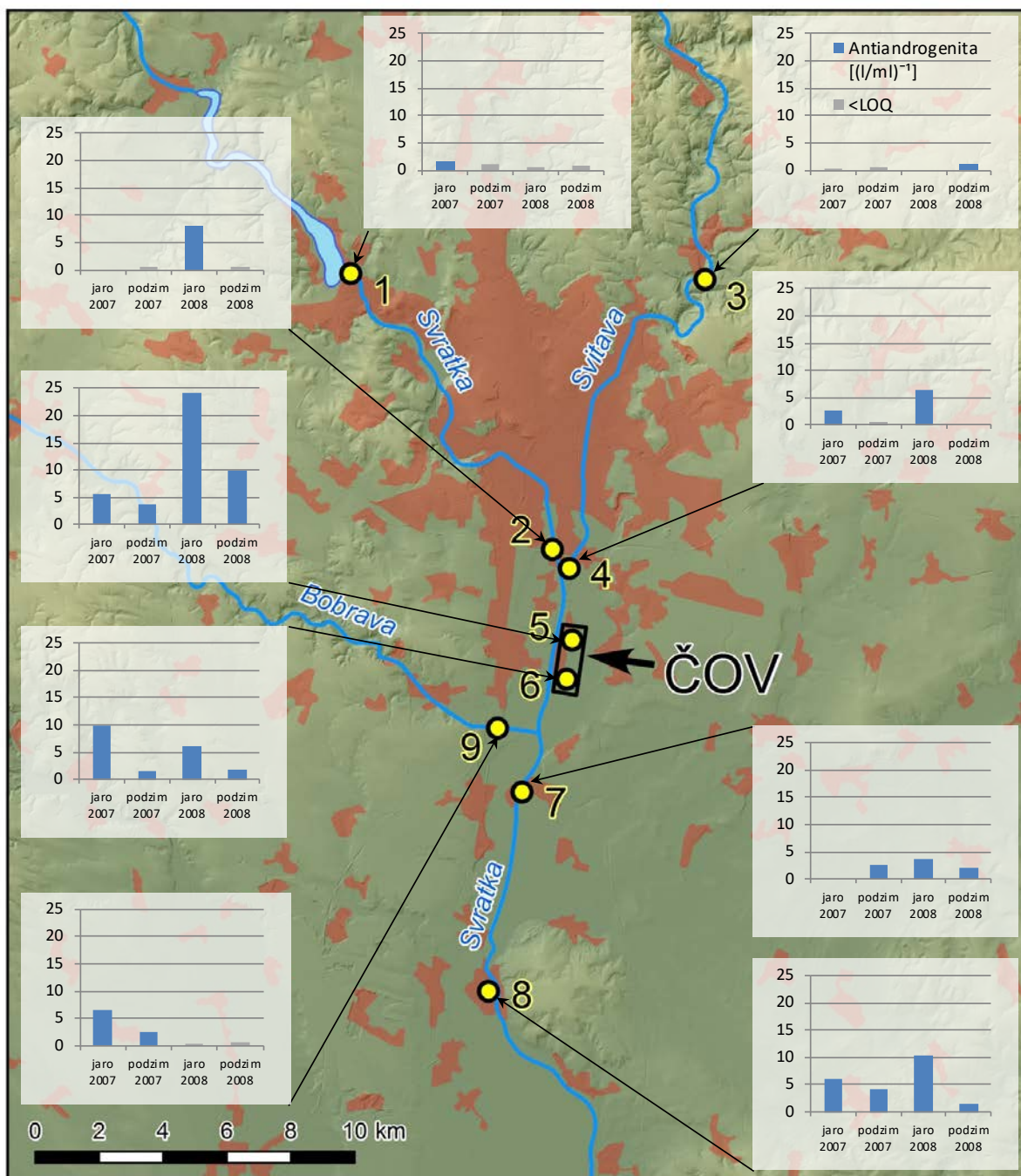
Mapa č. 10 Toxicita dioxinového typu (vyjádřená jako ekvivalentní koncentrace standardního ligandu 2,3,7,8-tetrachlordibenzo-*p*-dioxinu (BIOTEQ)) v extraktech dnových sedimentů řek Svatky, Svitavy a Bobravy v aglomeraci města Brna stanovená pomocí *in vitro* biotestu na buněčné linii H4IIE-*luc*. Pokud není u vzorku zobrazena žádná hodnota, nebyl z technických důvodů analyzován.



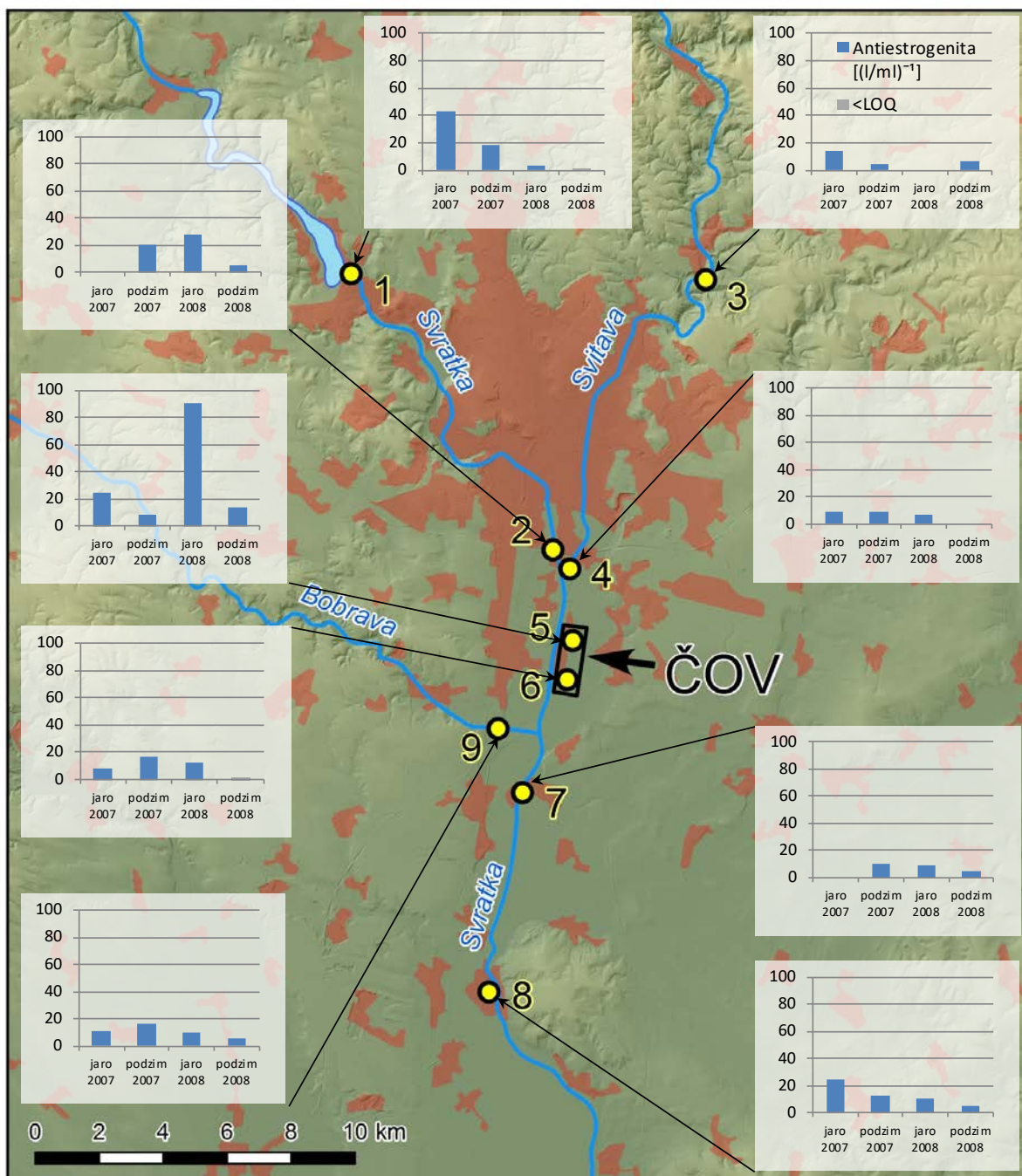
Mapa č. 11 Index cytotoxicity (vyjádřený jako reciproční hodnota koncentrace způsobující 20% cytotoxicitu ($1/IC_{20}$)) v extraktech pasivních vzorkovačů vod SPMD z řeky Svatky, Svitavy a Bobravy v aglomeraci města Brna stanovený v testu na rekombinantních kvasinkách *Saccharomyces cerevisiae*. Pokud není u vzorku zobrazena žádná hodnota, nebyl z technických důvodů analyzován. Limit kvantifikace (LOQ) pro lokalitu 3 z odběrové kampaně podzim 2007 je $0,68 (l/ml)^{-1}$. V grafu je uvedena hodnota LOQ/2.



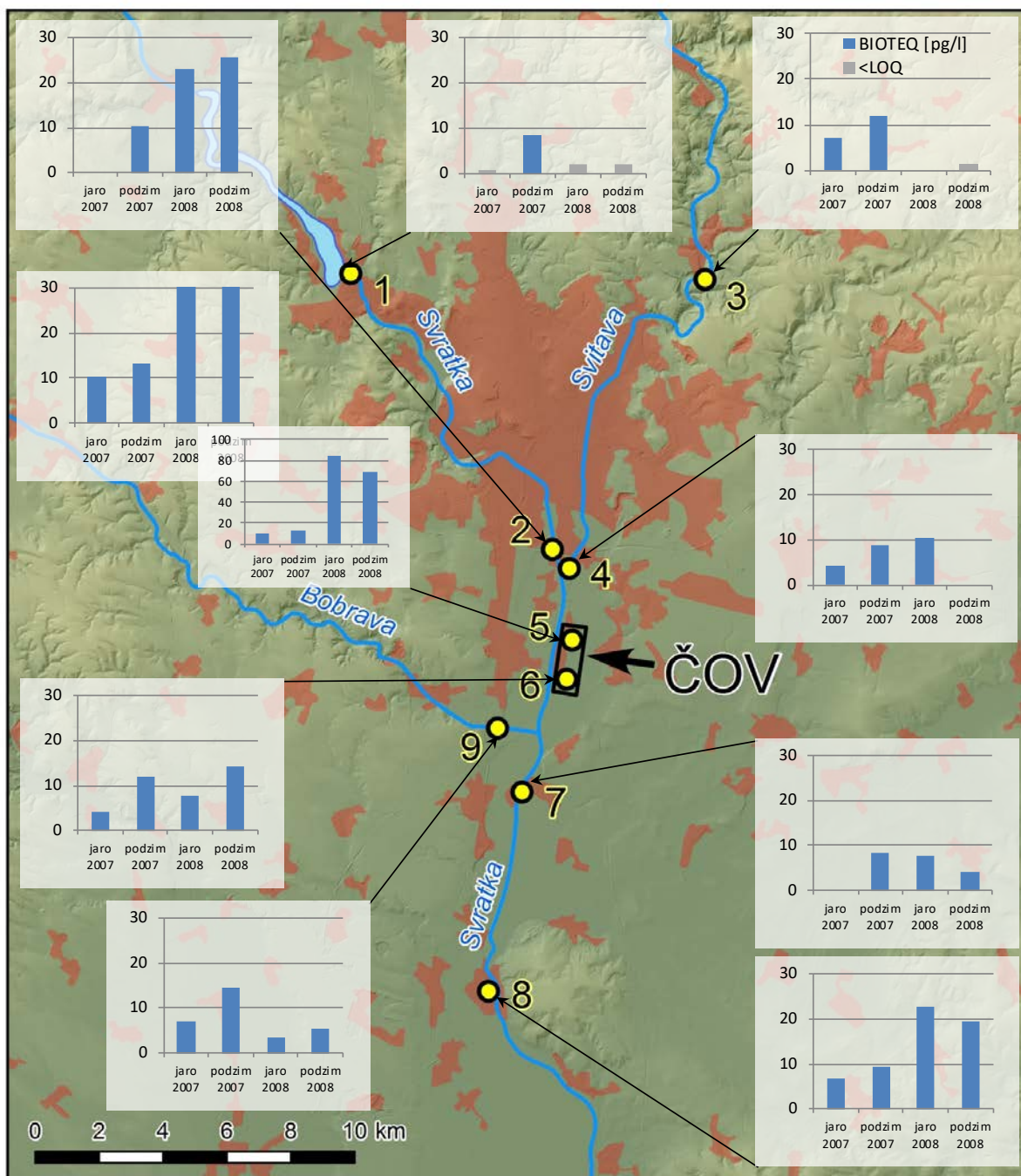
Mapa č. 12 Index antiandrogenity (vyjádřený jako reciproční hodnota koncentrace způsobující 50% inhibici odpovědi ($1/IC_{50}$) standardního androgenu dihydrotestosteronu, 1 nM) v extraktech pasivních vzorkovačů vod SPMD z řeky Svatky, Svitavy a Bobravy v aglomeraci města Brna stanovený pomocí *in vitro* biotestu na buněčné linii MDA-kb2. Pokud není u vzorku zobrazena žádná hodnota, nebyl z technických důvodů analyzován. Limity kvantifikace (LOQ) pro odběrové kampaně jaro 2007, podzim 2007, jaro 2008 a podzim 2008 jsou 0,41, 2,38, 1,35, resp. 1,64 $(l/ml)^{-1}$. V grafech je uvedena hodnota LOQ/2.



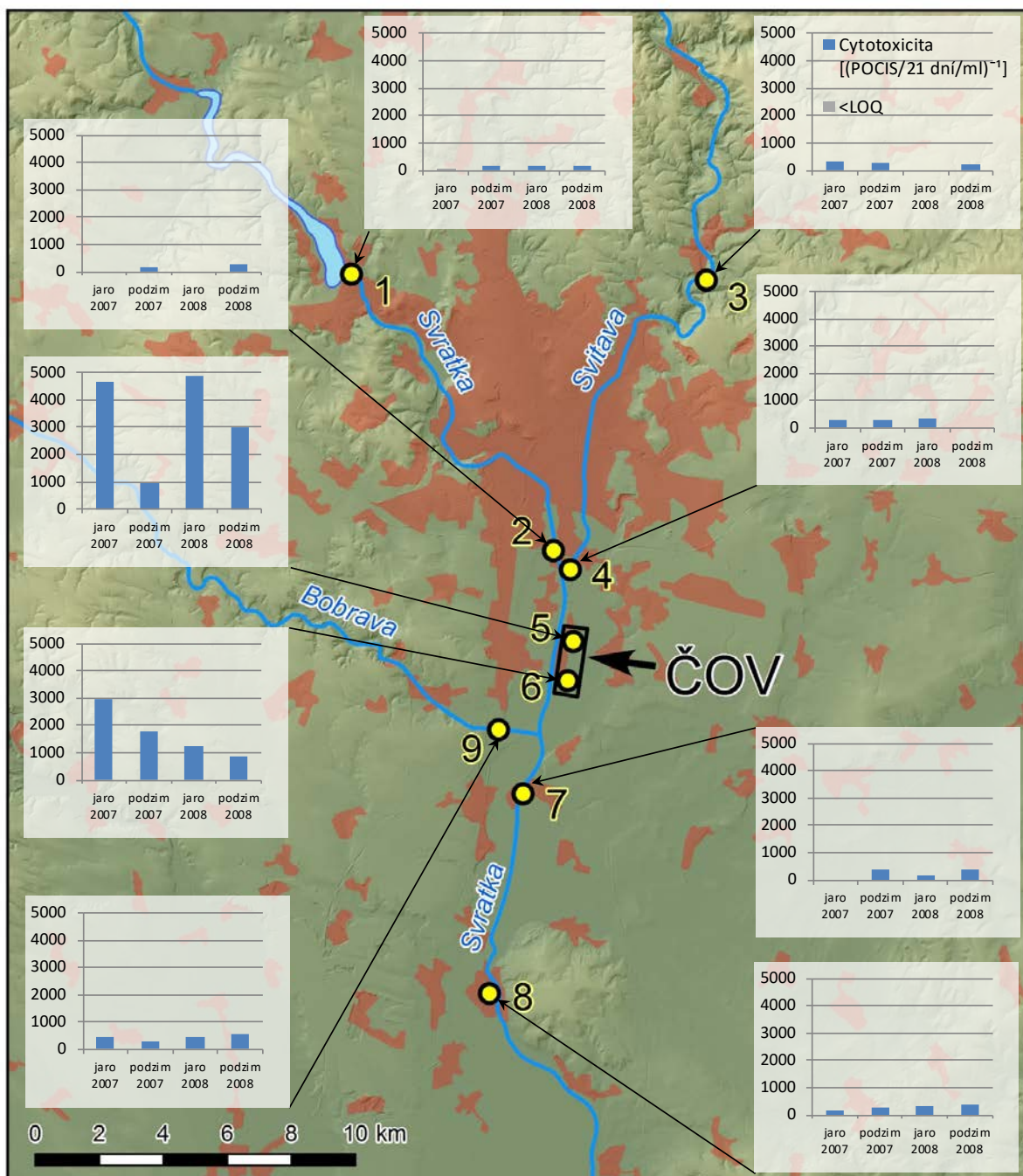
Mapa č. 13 Index antiestrogenity (vyjádřený jako reciproční hodnota koncentrace způsobující 20% inhibici odpovědi ($1/IC_{20}$) standardního estrogenu 17β -estradiolu, 33 pM) v extraktech pasivních vzorkovačů vod SPMD z řek Svatky, Svitavy a Bobravy v aglomeraci města Brna stanovený pomocí *in vitro* biotestu na buněčné linii MVLN. Pokud není u vzorku zobrazena žádná hodnota, nebyl z technických důvodů analyzován. Limit kvantifikace (LOQ) pro odběrovou kampaň podzim 2008 je $3,3 \text{ (l/ml)}^{-1}$. V grafech je uvedena hodnota $LOQ/2$.



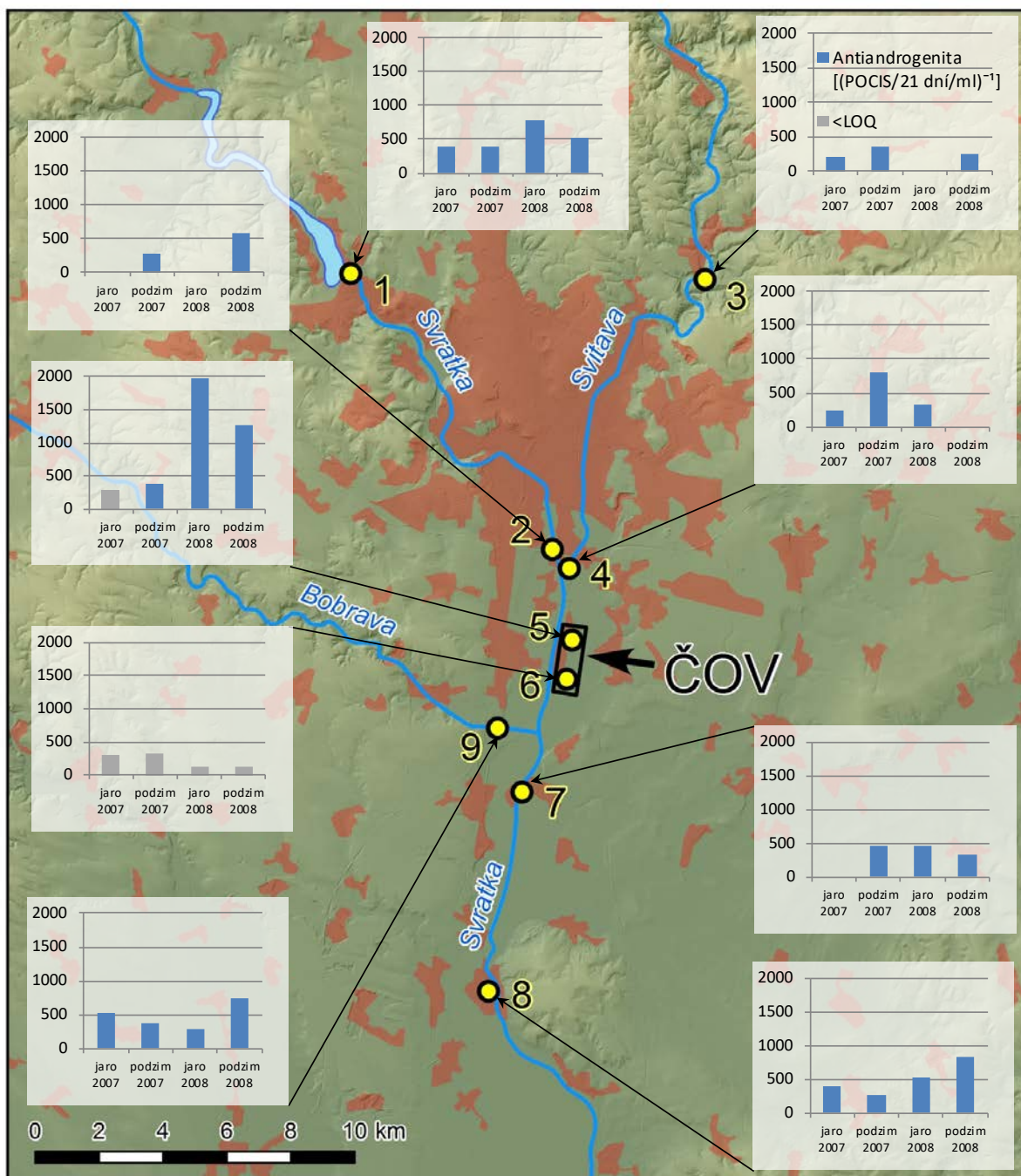
Mapa č. 14 Toxicita dioxinového typu (vyjádřená jako ekvivalentní koncentrace standardního ligandu 2,3,7,8-tetrachlordibenzo-*p*-dioxinu (BIOTEQ)) v extraktech pasivních vzorkovačů vod SPMD z řek Svatky, Svitavy a Bobravy v aglomeraci města Brna stanovená pomocí *in vitro* biotestu na buněčné linii H4IIE-*luc*. Pokud není u vzorku zobrazena žádná hodnota, nebyl z technických důvodů analyzován. Limity kvantifikace (LOQ) pro odběrové kampaně jaro 2007 a jaro 2008 jsou 1,81 resp. 3,91 pg/l. U vzorků z lokalit 1 a 3 z kampaně podzim 2008 jsou LOQ 4,1 resp. 2,45 pg/l. V grafech je uvedena hodnota LOQ/2.



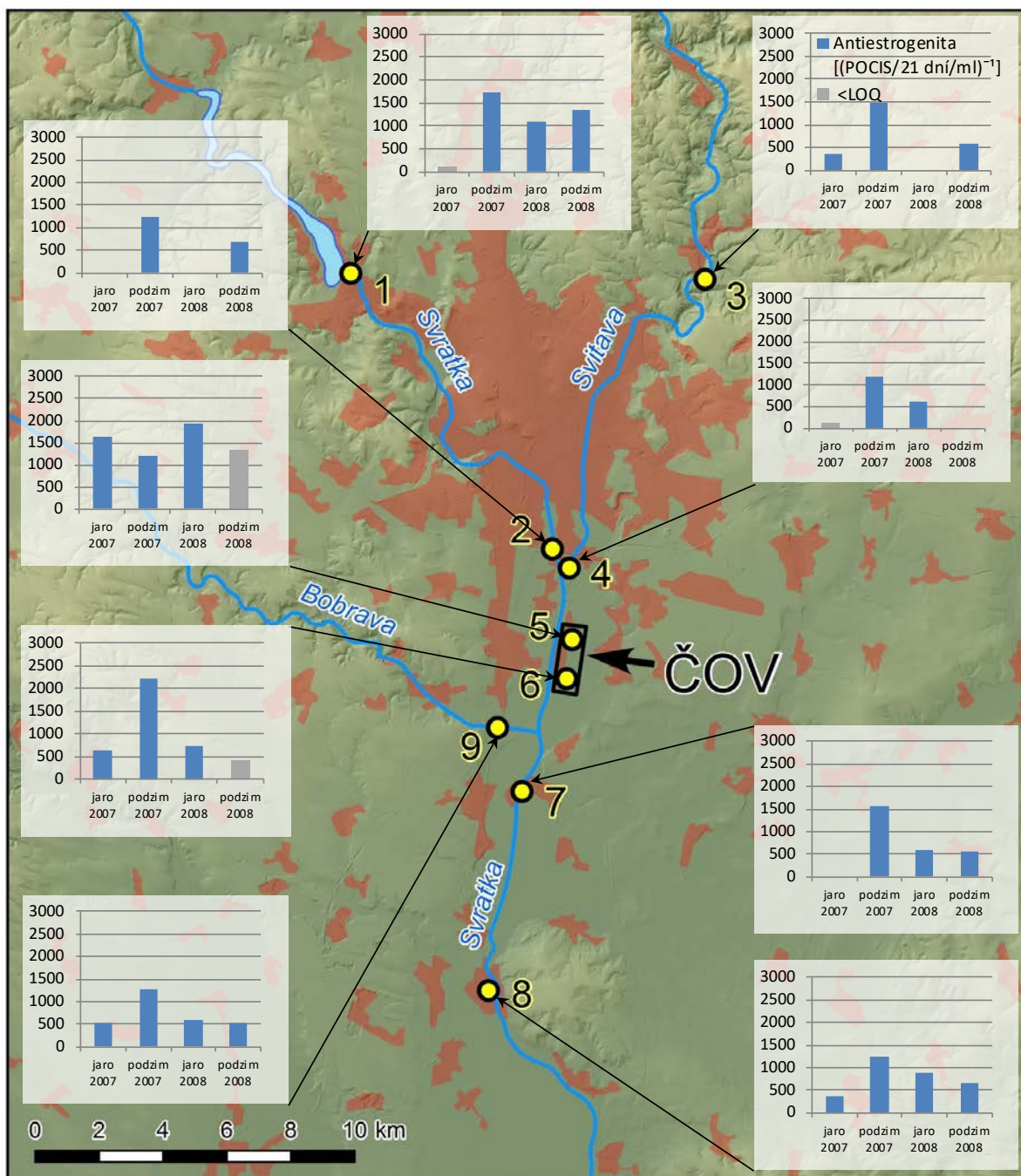
Mapa č. 15 Index cytotoxicity (vyjádřený jako reciproční hodnota koncentrace způsobující 50% cytotoxicitu ($1/IC_{50}$)) v extraktech pasivních vzorkovačů vod POCIS z řeky Svatky, Svitavy a Bobravy v aglomeraci města Brna stanovený v testu na rekombinantních kvasinkách *Saccharomyces cerevisiae*. Pokud není u vzorku zobrazena žádná hodnota, nebyl z technických důvodů analyzován. Limit kvantifikace (LOQ) pro odběrovou kampaň jaro 2007 je $100 \text{ (POCIS/21 dní/ml)}^{-1}$. V grafech je uvedena hodnota $LOQ/2$.



Mapa č. 16 Index antiandrogenity (vyjádřený jako reciproční hodnota koncentrace způsobující 50% inhibici odpovědi ($1/IC_{50}$) standardního androgenu dihydrotestosteronu, 1 nM) v extraktech pasivních vzorkovačů vod POCIS z řeky Svatky, Svitavy a Bobravy v aglomeraci města Brna stanovený pomocí *in vitro* biotestu na buněčné linii MDA-KB2. Pokud není u vzorku zobrazena žádná hodnota, nebyl z technických důvodů analyzován. Limity kvantifikace (LOQ) pro odběrové kampaně jaro 2007 a podzim 2007 jsou 600, resp. 657 (POCIS/21 dní/ml)⁻¹; LOQ pro kampaně jaro 2008 a podzim 2008 je 267 (POCIS/21 dní/ml)⁻¹. V grafech je uvedena hodnota LOQ/2.



Mapa č. 17 Index antiestrogenity (vyjádřený jako reciproční hodnota koncentrace způsobující 50% inhibici odpovědi ($1/IC_{50}$) standardního estrogenu 17β -estradiolu, 33 pM) v extraktech pasivních vzorkovačů vod SPMD z řek Svratky, Svitavy a Bobravy v aglomeraci města Brna stanovený pomocí *in vitro* biotestu na buněčné linii MVLN. Pokud není u vzorku zobrazena žádná hodnota, nebyl z technických důvodů analyzován. Limit kvantifikace (LOQ) pro lokalitu 1 a 4 v kampani jaro 2007 je 210 (POCIS/21 dní/ml)⁻¹. Pro lokality 5 a 6 v kampani podzim 2008 jsou LOQ 2670 resp. 800 (POCIS/21 dní/ml)⁻¹. V grafech je uvedena hodnota LOQ/2.



Mapa č. 18 Toxicita dioxinového typu (vyjádřená jako ekvivalentní koncentrace standardního ligandu 2,3,7,8-tetrachlordibenzo-*p*-dioxinu (BIOTEQ)) v extraktech pasivních vzorkovačů vod POCIS z řek Svatky, Svitavy a Bobravy v aglomeraci města Brna stanovená pomocí *in vitro* biotestu na buněčné linii H4IIE-*luc*. Pokud není u vzorku zobrazena žádná hodnota, nebyl z technických důvodů analyzován. Limity kvantifikace (LOQ) pro odběrové kampaně jaro 2007, podzim 2007, jaro 2008 a podzim 2008 jsou 0,21, 0,076, 0,12, resp. 0,15 ng/POCIS/21 dní. V grafech je uvedena hodnota LOQ/2.

