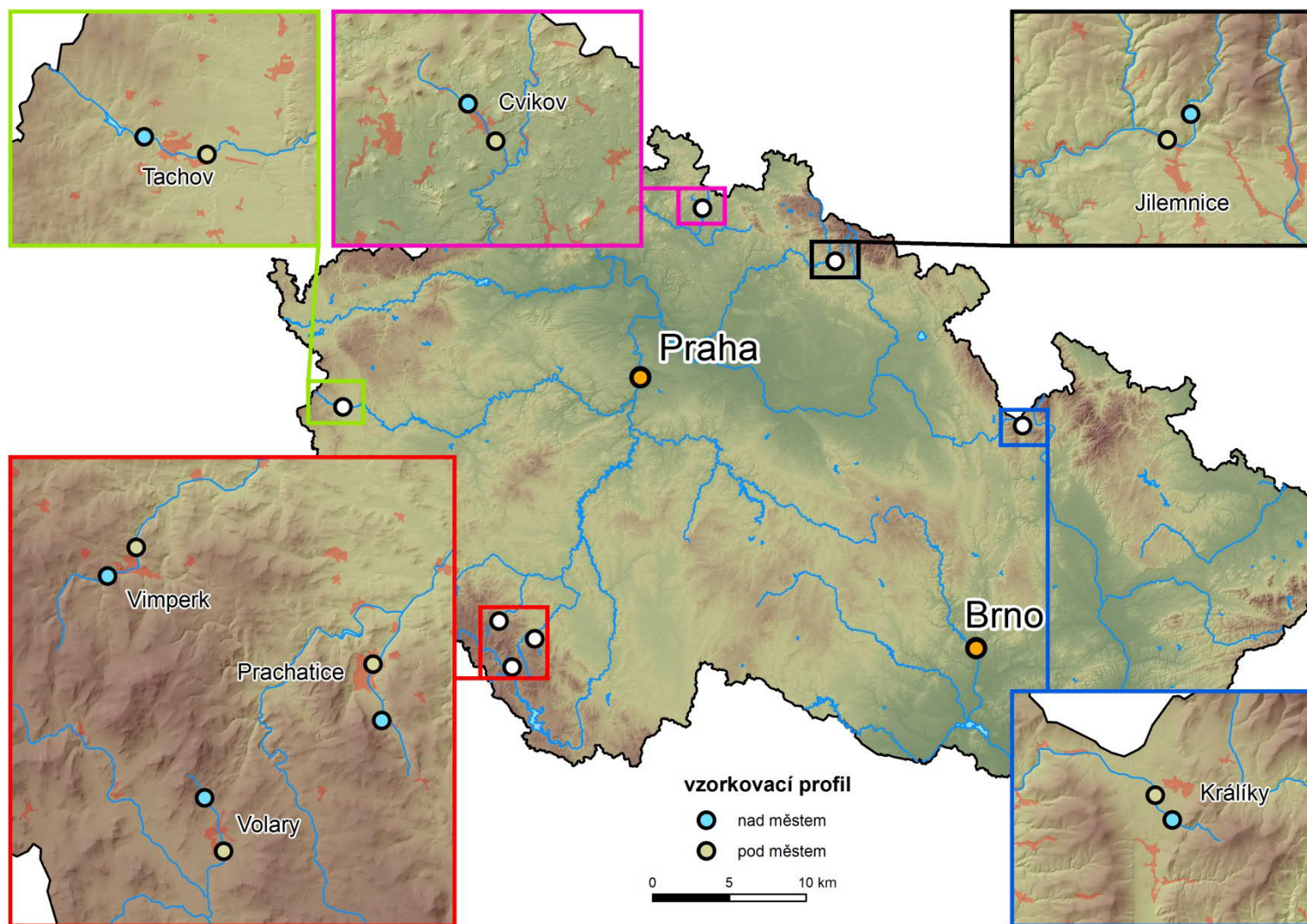
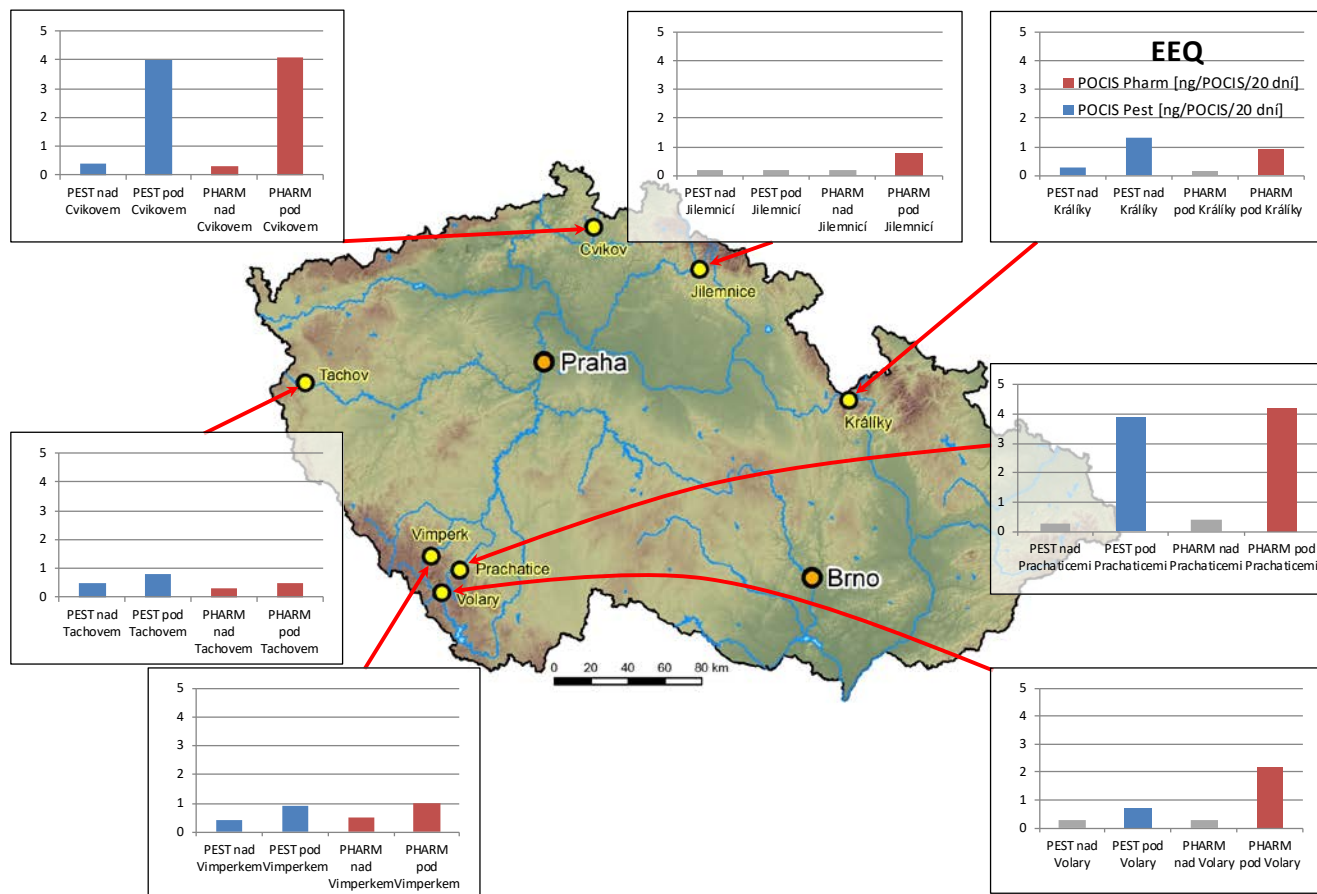


**Mapa č. 19** Přehledová mapa odběrových lokalit studie potenciálních biologických efektů v povrchové vodě v pramenných oblastech (horních tocích) řek.



**Mapa č. 20** Estrogenita (vyjádřená jako ekvivalentní koncentrace standardního estrogenu 17 $\beta$ -estradiolu (EEQ)) v extraktech dvou typů pasivních vzorkovačů vod POCIS (Pharm, Pest) z horních toků řek ovlivněných prvními sídly s čistírnami odpadních vod stanovená pomocí *in vitro* biotestu na buněčné linii MVLN. Limit kvantifikace (LOQ) vzorkovačů POCIS Pest je 0,4 ng/POCIS/20 dní. LOQ pro vzorkovače POCIS Pharm na lokalitách Králíky, Jilemnice a Volary je 0,4 ng/POCIS/20 a na lokalitě Prachatice 0,8 ng/POCIS/20 dní. V grafech je uvedena hodnota LOQ/2.



**Mapa č. 21** Toxicita dioxinového typu (vyjádřená jako ekvivalentní koncentrace standardního ligandu 2,3,7,8-tetrachlordibenzo-*p*-dioxinu (BIOTEQ)) v extraktech dvou typů pasivních vzorkovačů vod POCIS (Pharm, Pest) z horních toků řek ovlivněných prvními sídly s čistírnami odpadních vod stanovená pomocí *in vitro* biotestu na buněčné linii H4IIE-*luc*. Limit kvantifikace (LOQ) je 0,03 ng/POCIS/20 dní. V grafech je uvedena hodnota LOQ/2.

