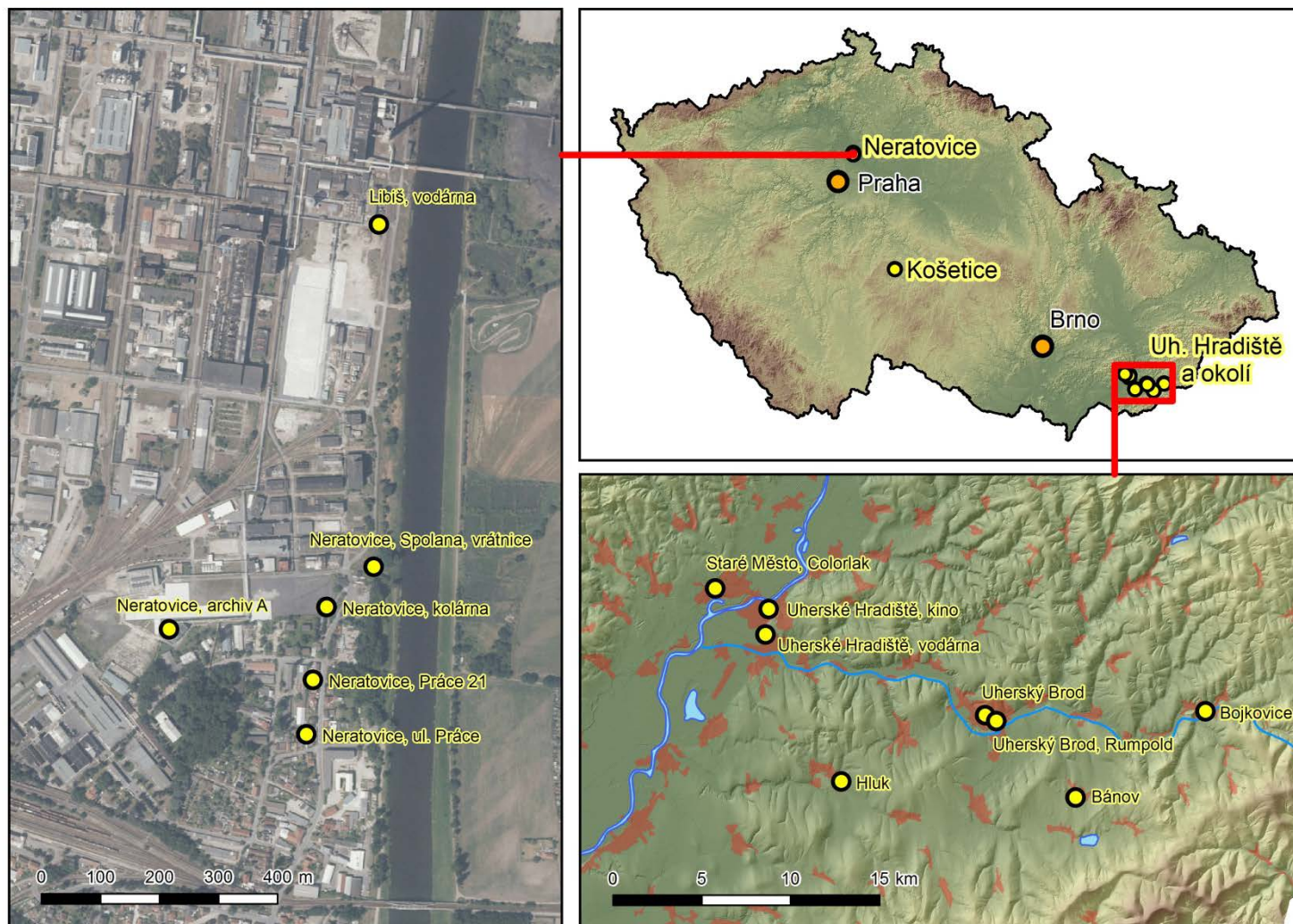
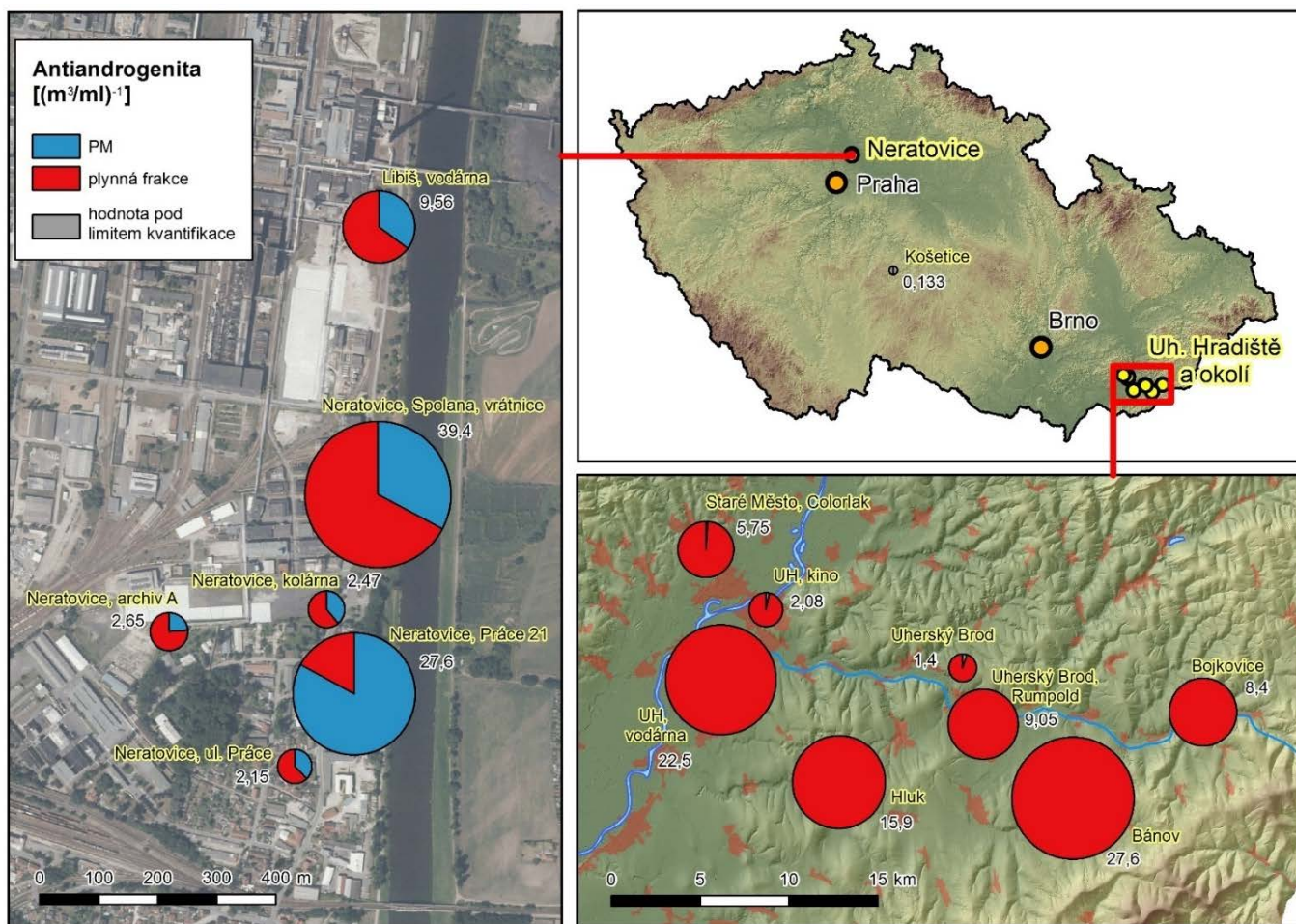


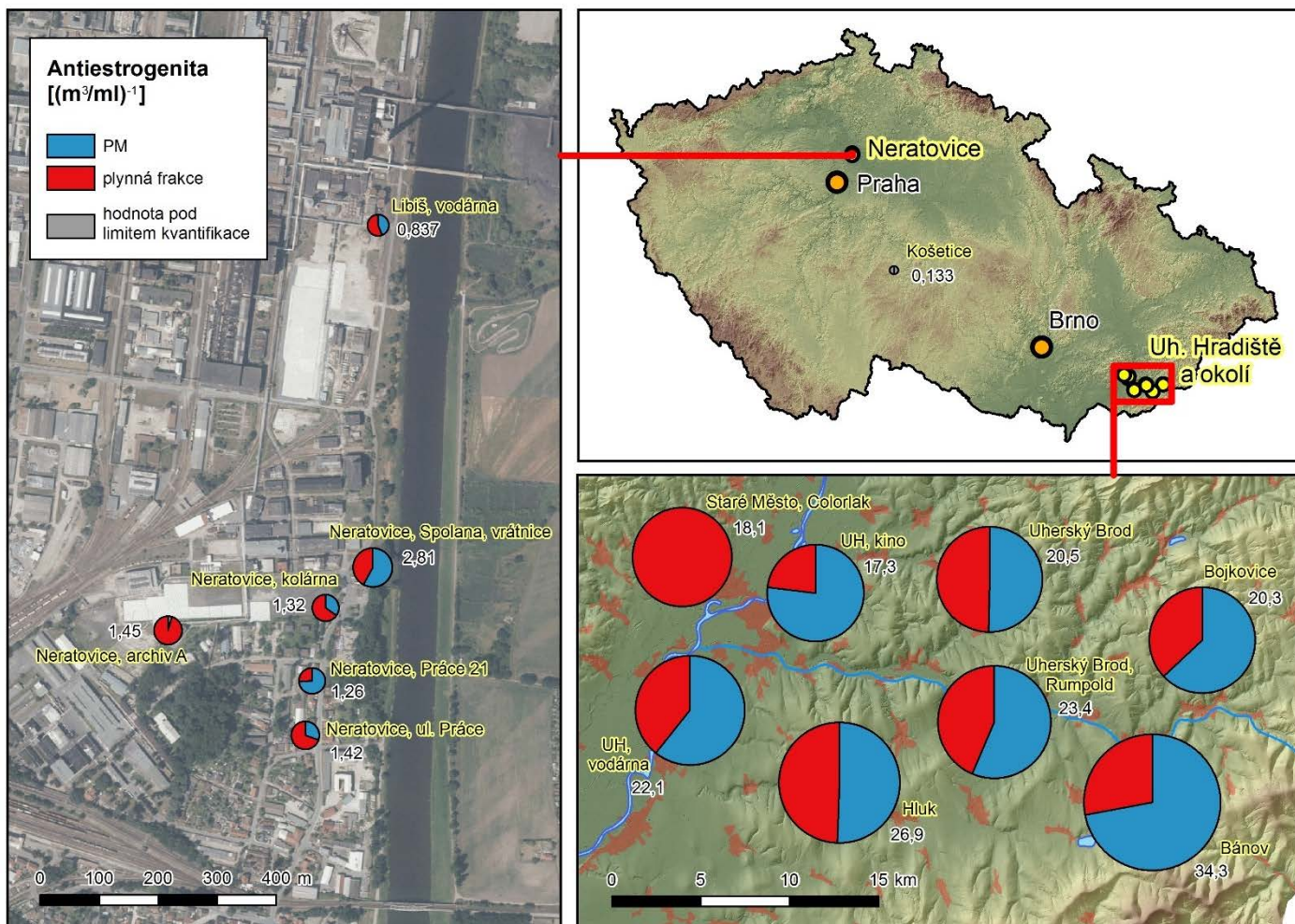
Mapa č. 24 Přehledová mapa odběrových lokalit studie potenciálních biologických efektů ve vzdušném aerosolu (PM10) a plynné frakci volného ovzduší v okolí Uherského Hradiště a Neratovic.



Mapa č. 25 Index antiandrogenity ve vzorcích vzdušného aerosolu (PM10) a plynné frakce volného ovzduší v okolí Uherského Hradiště a Neratovic stanovený pomocí *in vitro* transgenního kvasinkového modelu *Saccharomyces cerevisiae*; index je vyjádřený jako reciproční hodnota koncentrace způsobující 25% inhibici odpovědi ($1/IC_{25}$) standardního androgenu dihydrotestosteronu (1 nM). Limit kvantifikace (LOQ) pro obě frakce je $0,133 \text{ (m}^3/\text{ml)}^{-1}$. V grafech je uvedena hodnota LOQ/2.



Mapa č. 26 Index antiestrogenity ve vzorcích vzdušného aerosolu (PM10) a plynné frakce volného ovzduší v okolí Uherského Hradiště a Neratovic stanovený pomocí *in vitro* biotestu na buněčné linii MVLN; index je vyjádřený jako reciproční hodnota koncentrace způsobující 25% inhibici odpovědi ($1/IC_{25}$) standardního estrogenu 17β -estradiolu (33 pM). Limit kvantifikace (LOQ) pro obě frakce je $0,133 \text{ (m}^3/\text{ml)}^{-1}$. V grafech je uvedena hodnota LOQ/2.



Mapa č. 27 Toxicita dioxinového typu (vyjádřená jako ekvivalentní koncentrace standardního ligandu 2,3,7,8-tetrachlordibenzo-*p*-dioxinu (BIOTEQ)) ve vzorcích vzdušného aerosolu (PM10) a plynné frakce volného ovzduší v okolí Uherského Hradiště a Neratovic stanovená pomocí *in vitro* biotestu na buněčné linii H4IIE-*luc*.

